

หนังสือชี้ชวนสรุปข้อมูลสำคัญ



บริษัทหลักทรัพย์จัดการกองทุน กสิกรไทย จำกัด
การเข้าร่วมต่อต้านทุจริต : ได้รับการรับรอง CAC

กองทุนเปิดเค ตราสารหนี้ต่างประเทศ 1 ปี EM
K Foreign Fixed Income 1 Year EM Fund
KFF1YEM

กองทุนรวมตราสารหนี้
กองทุนที่ลงทุนแบบมีความเสี่ยงในต่างประเทศ

ผู้ลงทุนไม่สามารถขายคืนหน่วยลงทุนนี้ในช่วงเวลา 1 ปีได้ ดังนั้น หากมีปัจจัยลบ
ที่ส่งผลกระทบต่อการลงทุนดังกล่าว ผู้ลงทุนอาจสูญเสียเงินลงทุนจำนวนมาก



คุณกำลังจะลงทุนอะไร?



กองทุนรวมนี้เหมาะกับใคร?



คุณต้องระวังอะไรเป็นพิเศษ?



สัดส่วนของประเภททรัพย์สินที่ลงทุน



ค่าธรรมเนียม



ผลการดำเนินงาน



ข้อมูลอื่น ๆ

การลงทุนในกองทุนรวมไม่ใช่การฝากเงิน



คุณกำลังจะลงทุนอะไร?

■ นโยบายการลงทุน

กองทุนจะลงทุนในตราสารหนี้ที่เสนอขายในต่างประเทศและหรือเงินฝากในสถาบันการเงินต่างประเทศครั้งเดียวและถือจนครบอายุโครงการ โดยกองทุนจะป้องกันความเสี่ยงด้านอัตราแลกเปลี่ยนทั้งจำนวน

■ กลยุทธ์ในการบริหารจัดการลงทุน

กองทุนจะลงทุนครั้งเดียว โดยจะถือทรัพย์สินที่ลงทุนไว้จนครบอายุโครงการของกองทุนรวม (buy-and-hold fund)



กองทุนรวมนี้เหมาะกับใคร?

- ผู้ลงทุนที่คาดหวังผลตอบแทนที่สูงกว่าเงินฝาก และยอมรับผลตอบแทนที่อาจต่ำกว่าหุ้นได้

กองทุนรวมนี้ไม่เหมาะกับใคร

- ผู้ลงทุนที่เน้นการได้รับผลตอบแทนในจำนวนเงินที่แน่นอน หรือรักษาเงินต้นให้อยู่ครบ
- ผู้ลงทุนที่ต้องการไถ่ถอนหน่วยลงทุนเพื่อรับเงินก่อนระยะเวลา 1 ปี



ทำอย่างไรหากยังไม่เข้าใจนโยบาย และความเสี่ยงของกองทุนนี้

- อ่านหนังสือชี้ชวนฉบับเต็ม หรือสอบถามผู้สนับสนุนการขายและบริษัทจัดการ

อย่าลงทุนหากไม่เข้าใจลักษณะและความเสี่ยงของกองทุนรวมนี้ดีพอ

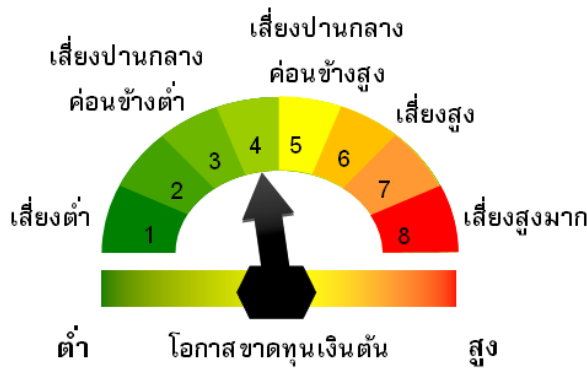


คุณต้องระวังอะไรเป็นพิเศษ?

คำเตือนที่สำคัญ

- กองทุนนี้กระจุกตัวในประเทศกาดาร์และสาธารณรัฐประชาชนจีน ผู้ลงทุนจึงควรพิจารณาการกระจายความเสี่ยงของพอร์ตการลงทุนโดยรวมของตนเองด้วย
- กองทุนอาจไม่ได้รับเงินต้นและผลตอบแทนตามที่คาดหมายไว้ หากผู้ออกตราสารหรือธนาคารที่กองทุนลงทุนไม่สามารถชำระเงินต้นและดอกเบี้ยคืนได้
- มูลค่าทรัพย์สินสุทธิของกองทุนอาจเพิ่มขึ้นหรือลดลงก่อนครบอายุโครงการ เนื่องมาจากการคำนวณมูลค่าทรัพย์สินสุทธิของกองทุนให้เป็นไปตามราคาตลาด (Mark to Market)
- กองทุนไม่เปิดให้ไถ่ถอนคืนหน่วยลงทุนก่อนครบอายุโครงการ ดังนั้น ผู้ลงทุนจะไม่ได้รับเงินลงทุนคืนก่อนระยะเวลา 1 ปี

แผนภาพแสดงตำแหน่งความเสี่ยงของกองทุนรวม



ปัจจัยความเสี่ยงที่สำคัญ

• ความเสี่ยงจากการผิดนัดชำระหนี้ของผู้ออกตราสาร (Credit Risk)

อันดับความน่าเชื่อถือส่วนใหญ่ของกองทุนรวม ตาม International Credit Rating Scale

| | | | | | | |
|-----|--------------|-------|-----|-------------|---------|-----|
| ต่ำ | Gov bond/AAA | AA, A | BBB | ต่ำกว่า BBB | unrated | สูง |
|-----|--------------|-------|-----|-------------|---------|-----|

• ความเสี่ยงจากความผันผวนของมูลค่าหน่วยลงทุน (Market Risk)

อายุเฉลี่ยของทรัพย์สินที่ลงทุน

| | | | | | | |
|-----|-----------------|-----------------|---------------|---------------|--------------|-----|
| ต่ำ | ต่ำกว่า 3 เดือน | 3 เดือนถึง 1 ปี | 1 ปี ถึง 3 ปี | 3 ปี ถึง 5 ปี | มากกว่า 5 ปี | สูง |
|-----|-----------------|-----------------|---------------|---------------|--------------|-----|

ความผันผวนของผลการดำเนินงาน (SD)

| | | | | | | |
|-----|-----|-------|--------|--------|------|-----|
| ต่ำ | <5% | 5-10% | 10-15% | 15-25% | >25% | สูง |
|-----|-----|-------|--------|--------|------|-----|

• ความเสี่ยงจากการกระจุกตัวลงทุนในผู้ออกรายใดรายหนึ่ง (High Issuer Concentration Risk)

การกระจุกตัวลงทุนในผู้ออกตราสารรวม

| | | | | | | |
|-----|------|----------|----------|----------|-------|-----|
| ต่ำ | ≤10% | 10 - 20% | 20 - 50% | 50 - 80% | > 80% | สูง |
|-----|------|----------|----------|----------|-------|-----|

• ความเสี่ยงจากการเปลี่ยนแปลงของอัตราแลกเปลี่ยน (Exchange Rate Risk)

การป้องกันความเสี่ยงด้านอัตราแลกเปลี่ยน

| | | | | | |
|-----|----------------------|---------|-----------|------------|-----|
| ต่ำ | ทั้งหมด/เกือบทั้งหมด | บางส่วน | ดูลยพินิจ | ไม่ป้องกัน | สูง |
|-----|----------------------|---------|-----------|------------|-----|

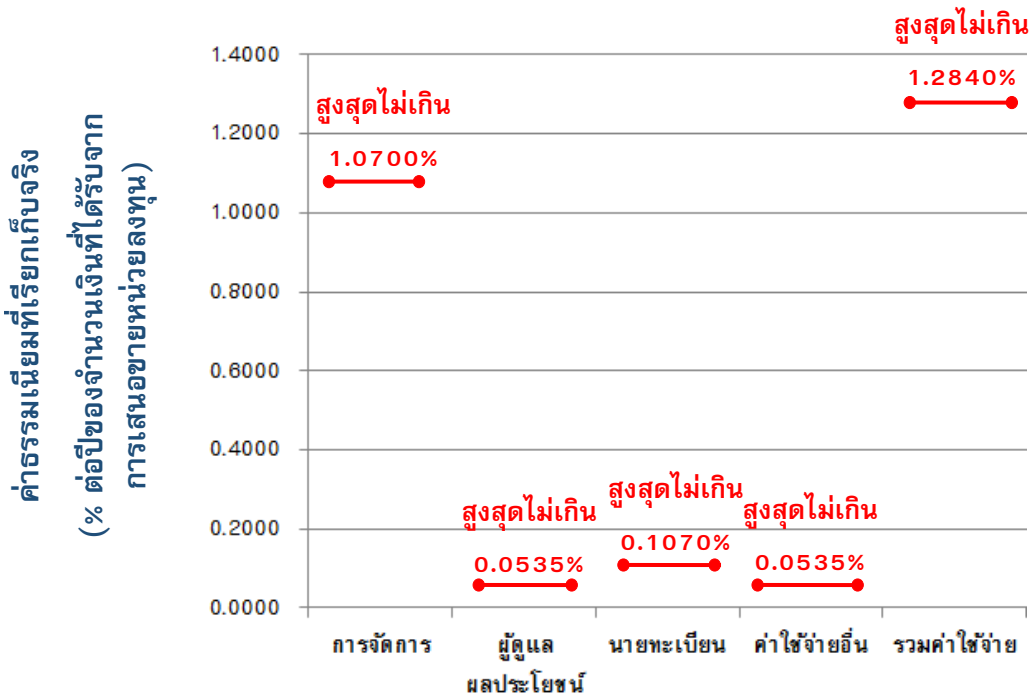


ค่าธรรมเนียม

* ค่าธรรมเนียมมีผลกระทบต่อผลตอบแทนที่คุณจะได้รับ
ดังนั้น คุณควรพิจารณาการเรียกเก็บค่าธรรมเนียมดังกล่าวก่อนการลงทุน *

ค่าธรรมเนียมที่เรียกเก็บจากกองทุนรวม (% ต่อปีของจำนวนเงินที่ได้รับจากการเสนอขายหน่วยลงทุน)

ค่าธรรมเนียมที่เรียกเก็บจากกองทุนรวม



ค่าธรรมเนียมที่เรียกเก็บจากผู้ถือหุ้น (% ของมูลค่าซื้อขาย)

| รายการ | สูงสุดไม่เกิน | เก็บจริง |
|---------------------------|---------------|--------------|
| ค่าธรรมเนียมการขาย | ไม่เรียกเก็บ | ไม่เรียกเก็บ |
| ค่าธรรมเนียมการรับซื้อคืน | ไม่มี | ไม่มี |
| ค่าธรรมเนียมการสับเปลี่ยน | ไม่มี | ไม่มี |

หมายเหตุ : ค่าธรรมเนียมดังกล่าวรวมภาษีมูลค่าเพิ่ม ภาษีธุรกิจเฉพาะหรือภาษีอื่นใดแล้ว



ผลการดำเนินงานในอดีต

* ผลการดำเนินงานในอดีต มิได้เป็นสิ่งยืนยันถึงผลการดำเนินงานในอนาคต *

ดัชนีชี้วัด : ไม่มี เนื่องจากกองทุนมีการบริหารจัดการแบบ buy & hold เพื่อให้ได้ผลตอบแทนที่คาดหวังตามระยะเวลาที่กำหนด จึงไม่จำเป็นต้องเปรียบเทียบผลการดำเนินงานของกองทุนกับตัวชี้วัด

ประเภทกองทุนรวมเพื่อใช้เปรียบเทียบผลการดำเนินงาน ณ จุดขาย คือ -



ข้อมูลอื่น ๆ

| | |
|------------------------|--|
| นโยบายการจ่ายเงินปันผล | ไม่มี |
| ผู้ดูแลผลประโยชน์ | ธนาคารสแตนดาร์ดชาร์เตอร์ด (ไทย) จำกัด (มหาชน) |
| วันที่จดทะเบียน | 13 มิถุนายน 2561 (อาจเปลี่ยนแปลงได้) |
| อายุโครงการ | ประมาณ 1 ปี โดยไม่ต่ำกว่า 11 เดือน และไม่เกิน 1 ปี 1 เดือน |
| ชื่อและขายคืน | จำนวนเงินทุนของโครงการ : 10,000 ล้านบาท และเพิ่มได้ไม่เกิน 1,500 ล้านบาท |
| หน่วยลงทุน | วันทำการซื้อ : 5 - 11 มิถุนายน 2561 มูลค่าขั้นต่ำของการซื้อ : 500 บาท |
| | หมายเหตุ: กองทุนสงวนสิทธิที่จะไม่เสนอขายหน่วยลงทุนของกองทุนกับหรือเพื่อประโยชน์ของประเทศสหรัฐอเมริกา พลเมืองสหรัฐอเมริกา หรือผู้ที่มีถิ่นฐานอยู่ในสหรัฐอเมริกา หรือบุคคลซึ่งโดยปกติมีถิ่นที่อยู่ในสหรัฐอเมริกา รวมถึงทราฟฟิสิ่นของบุคคลดังกล่าวและบริษัทหรือห้างหุ้นส่วนซึ่งจัดให้มีขึ้นและดำเนินกิจกรรมในสหรัฐอเมริกา |
| | วันทำการขายคืน : บริษัทจัดการจะรับซื้อคืนหน่วยลงทุนเมื่อครบอายุกองทุน โดยจะประกาศวันทำการรับซื้อคืนหน่วยลงทุนโดยอัตโนมัติให้ทราบภายใน 15 วันทำการ |
| | ระยะเวลาการรับเงินค่าขายคืน : บริษัทจัดการจะนำเงินค่ารับซื้อคืนหน่วยลงทุนโดยอัตโนมัติของกองทุนไปซื้อหน่วยลงทุนของกองทุนปลายทางตามที่ระบุไว้ในสมุดบัญชีแสดงสิทธิในหน่วยลงทุน โดยจำนวนหน่วยลงทุนของกองทุนปลายทางที่ผู้ถือหน่วยลงทุนจะได้รับคำนวณโดยใช้ราคาขายหน่วยลงทุนของกองทุนปลายทาง ณ วันทำการรับซื้อคืนหน่วยลงทุนโดยอัตโนมัติของกองทุนนี้ |
| | คุณสามารถตรวจสอบมูลค่าทรัพย์สินรายวันได้ที่ www.kasikornasset.com |
| รายชื่อผู้จัดการกองทุน | นายประมุข มาลาสิทธิ์ ผู้จัดการกองทุนต่างประเทศ วันที่เริ่มบริหารกองทุนนี้ : 13 มิถุนายน 2561 |

| | |
|---|--|
| อัตราส่วนหมุนเวียนการลงทุน ของกองทุนรวม (PTR) | - |
| ผู้สนับสนุนการขายหรือ รับซื้อคืน | <p>บมจ. ธนาคารกสิกรไทย ทุกสาขา โทร. 0-2888-8888</p> <p>บล. กสิกรไทย จำกัด (มหาชน) โทร. 0-2696-0000</p> <p>บล. บัวหลวง จำกัด (มหาชน) โทร. 0-2618-1116, 0-2618-1019</p> <p>บล. กรุงศรี จำกัด (มหาชน) โทร. 0-2659-7000 ต่อ 7381-2</p> <p>บล. ธนชาติ จำกัด (มหาชน) โทร. 0-2217-8852</p> <p>บล. เคที ซีมิโก้ จำกัด โทร. 0-2695-5555 ต่อ 5847-9</p> <p>บล. เคทีบี (ประเทศไทย) จำกัด โทร. 0-2648-1777</p> <p>บล. เมย์แบงก์ กิมเอ็ง (ประเทศไทย) จำกัด (มหาชน) โทร. 0-2658-5000 ต่อ 3870</p> <p>บล. เอเชีย พลัส จำกัด โทร. 0-2680-1000</p> <p>บล. เออีซี จำกัด (มหาชน) โทร. 0-2659-3456</p> <p>บล. โกลเบล็ก จำกัด โทร. 0-2672-5900</p> <p>บล. โนมูระ พัฒนสิน จำกัด (มหาชน) โทร. 0-2638-5500</p> <p>บล. ไอ วี โกลบอล จำกัด (มหาชน) โทร. 0-2658-5800 ต่อ 808, 809</p> <p>บล. ซีไอเอ็มบี (ประเทศไทย) จำกัด โทร. 0-2841-9100</p> <p>บล. ดีบีเอส วิกเคอร์ส (ประเทศไทย) จำกัด โทร. 0-2657-7171</p> <p>บล. ทรีนี่ดี จำกัด โทร. 0-2088-9100, 0-2088-9399, 0-2343-9500</p> <p>บล. ฟินันเซีย ไซรัส จำกัด (มหาชน) โทร. 0-2658-9234</p> <p>บล. ฟิลลิป (ประเทศไทย) จำกัด (มหาชน) โทร. 0-2635-1718</p> <p>บล. ภัทร จำกัด (มหาชน) โทร. 0-2305-9000</p> <p>บล. ยูโอบี เคย์เฮียน (ประเทศไทย) จำกัด (มหาชน) โทร. 0-2659-8000</p> <p>บล. อาร์เอชบี (ประเทศไทย) จำกัด (มหาชน) โทร. 0-2088-9999</p> <p>บล. ไอร่า จำกัด (มหาชน) โทร. 0-2684-8888</p> <p>บล. เคจีไอ (ประเทศไทย) จำกัด (มหาชน) โทร. 0-2658-8996</p> <p>บล. แลนด์ แอนด์ เฮ้าส์ จำกัด (มหาชน) โทร. 0-2352-5100</p> <p>ธนาคารแลนด์ แอนด์ เฮ้าส์ จำกัด (มหาชน) โทร. 0-2359-0000</p> <p>ธนาคารไอซีบีซี (ไทย) จำกัด (มหาชน) โทร. 0-2629-5588</p> <p>บลจ. เมอร์ซัน พาร์ทเนอร์ จำกัด โทร. 0-2660-6666</p> <p>บลจ. เอเชีย เวลท์ จำกัด โทร. 0-2680-6000</p> <p>บลน. เซ็นทรัล เวลธ์ โซลูชั่น จำกัด โทร. 0-83842-8337</p> <p>บลน. เวลธ์ เมจิก จำกัด โทร. 0-2861-5508</p> <p>บลน. อินฟินิตี จำกัด โทร. 0-2632-7955</p> |
| ติดต่อสอบถาม รับหนังสือชี้ชวน ร้องเรียน | <p>บริษัทหลักทรัพย์จัดการกองทุน กสิกรไทย จำกัด</p> <p>ที่อยู่ : 400/22 อาคารธนาคารกสิกรไทย ชั้น 6 และชั้น 12</p> <p>ถนนพหลโยธิน แขวงสามเสนใน เขตพญาไท กรุงเทพฯ 10400</p> <p>โทรศัพท์ 0-2673-3888 โทรสาร 0-2673-3988</p> <p>Website : www.kasikornasset.com Email : Ka.customer@Kasikornasset.com</p> |
| ธุรกรรมที่อาจก่อให้เกิด ความขัดแย้งทางผลประโยชน์ | <p>คุณสามารถตรวจสอบธุรกรรมที่อาจก่อให้เกิดความขัดแย้งทางผลประโยชน์ได้ที่ www.kasikornasset.com</p> |

การประมาณการอัตราการรับซื้อคืนหน่วยลงทุนโดยอัตโนมัติ

เมื่อสิ้นสุดอายุโครงการ บริษัทจัดการจะรับซื้อคืนหน่วยลงทุนโดยอัตโนมัติโดยมีอัตราผลตอบแทนประมาณร้อยละ 1.55 ต่อปี ของเงินลงทุนเริ่มแรก ซึ่งคำนวณจากการลงทุนสำหรับระยะเวลาประมาณ 1 ปี มีรายละเอียดของตราสารที่จะลงทุนดังนี้

| ตราสารที่ลงทุน* | อันดับความน่าเชื่อถือของผู้ออกตราสาร** | ประมาณการผลตอบแทนของตราสารในรูปเงินบาท (ต่อปี)*** | สัดส่วนการลงทุนโดยประมาณ* | ประมาณการผลตอบแทนที่กองทุนจะได้รับในรูปเงินบาท (ต่อปี) |
|---|--|---|---------------------------|--|
| เงินฝาก Al Khaliji Commercial Bank, ประเทศกาตาร์ | A3/Moody's | 2.13% | 19.00% | 0.40% |
| เงินฝาก Abu Dhabi Commercial Bank, ประเทศสหรัฐอาหรับเอมิเรตส์ | A1/Moody's | 1.91% | 19.00% | 0.36% |
| เงินฝาก Commercial Bank of Qatar, ประเทศกาตาร์ | A2/Moody's | 2.03% | 19.00% | 0.39% |
| บัตรเงินฝาก Qatar National Bank, ประเทศกาตาร์ | Aa3/Moody's | 1.93% | 19.00% | 0.37% |
| เงินฝาก Agricultural Bank of China , ประเทศจีน | A2/Moody's | 1.86% | 12.00% | 0.22% |
| เงินฝาก Bank of China, ประเทศจีน | A1/Moody's | 1.79% | 12.00% | 0.21% |
| รวม | | | 100.00% | 1.95% |
| ประมาณการค่าใช้จ่ายกองทุน (ถ้ามี)**** | | | | (0.40%) |
| ประมาณการผลตอบแทนที่ผู้ถือหน่วยลงทุนจะได้รับเมื่อรับซื้อคืนหน่วยลงทุนโดยอัตโนมัติ (ต่อปี) | | | | 1.55% |

*บริษัทจัดการขอสงวนสิทธิ์ในการเปลี่ยนแปลงทรัพย์สินที่ลงทุนหรือสัดส่วนการลงทุนเฉพาะเมื่อมีความจำเป็นและสมควรเพื่อรักษาผลประโยชน์ของผู้ลงทุนเป็นสำคัญ โดยการเปลี่ยนแปลงนั้นต้องไม่ทำให้ความเสี่ยงของทรัพย์สินที่ลงทุนเปลี่ยนแปลงไปอย่างมีนัยสำคัญ โดยบริษัทอาจพิจารณาลงทุนในตราสารหนึ่งอื่นแทน และ/หรือเพิ่มเติมจากตราสารที่ระบุไว้ข้างต้น ซึ่งตราสารดังกล่าวจะอยู่ภายใต้กรอบการลงทุนของ บลจ. กสิกรไทย จำกัด โดยประมาณการอัตราผลตอบแทนของตราสารที่ลงทุนอาจมีการเปลี่ยนแปลงได้ ทั้งนี้ การเปลี่ยนแปลงดังกล่าวอาจทำให้ผู้ถือหน่วยลงทุนไม่ได้รับผลตอบแทนตามอัตราที่ประมาณการไว้

** สถาบันการจัดอันดับความน่าเชื่อถือที่แสดงข้างต้น เป็นเพียงหนึ่งในสถาบันการจัดอันดับความน่าเชื่อถือที่บริษัทจัดการจะใช้ประกอบการพิจารณาลงทุน

*** ข้อมูลจากอัตราผลตอบแทนที่เสนอโดยผู้ออกตราสาร หรือจากผู้ขาย ณ วันที่ 31 พฤษภาคม 2561

**** ค่าใช้จ่ายของกองทุนสามารถเปลี่ยนแปลงตามความเหมาะสม โดยไม่เกินจากที่ระบุไว้ในโครงการ

- การลงทุนในหน่วยลงทุนไม่ใช้การฝากเงิน รวมทั้งไม่ได้อยู่ภายใต้ความคุ้มครองของสถาบันคุ้มครองเงินฝาก จึงมีความเสี่ยงจากการลงทุนซึ่งผู้ลงทุนอาจไม่ได้รับเงินลงทุนคืนเต็มจำนวน
- ได้รับอนุมัติจัดตั้ง และอยู่ภายใต้การกำกับดูแลของสำนักงาน ก.ล.ต
- การพิจารณาว่าหนังสือชี้ชวนในการเสนอขายหน่วยลงทุนของกองทุนรวมนี้มีได้เป็นการแสดงว่าสำนักงาน ก.ล.ต. ได้รับรองถึงความถูกต้องของข้อมูลในหนังสือชี้ชวนของกองทุนรวม หรือได้ประกันราคาหรือผลตอบแทนของหน่วยลงทุนที่เสนอขายนั้น ทั้งนี้ บริษัทจัดการกองทุนรวมได้สอบถามข้อมูลในหนังสือชี้ชวนส่วนสรุปข้อมูลสำคัญ ณ วันที่ 1 มิถุนายน 2561 แล้วด้วยความระมัดระวังในฐานะผู้รับผิดชอบในการดำเนินการของกองทุนรวมและขอรับรองว่าข้อมูลดังกล่าวถูกต้อง ไม่เป็นเท็จ และไม่ทำให้ผู้อื่นสำคัญผิด

คำอธิบายความเสี่ยง

- **ความเสี่ยงจากการผิดนัดชำระหนี้ของผู้ออกตราสาร (Credit Risk)** หมายถึง การพิจารณาจากอันดับความน่าเชื่อถือของตราสารที่ลงทุน (credit rating) ซึ่งเป็นข้อมูลบอกระดับความสามารถในการชำระหนี้ โดยพิจารณาจากผลการดำเนินงานที่ผ่านมาและฐานะการเงินของผู้ออกตราสาร credit rating ของหุ้นกู้ระยะยาวมีความหมายโดยย่อ ดังต่อไปนี้

| ระดับการลงทุน | TRIS | Fitch | Moody's | S&P | คำอธิบาย |
|------------------------|-------------|-------------------|-------------|-------------|---|
| ระดับที่นำลงทุน | AAA | AAA(thai) | Aaa | AAA | อันดับเครดิตสูงที่สุด มีความเสี่ยงต่ำที่สุดที่จะไม่สามารถชำระหนี้ได้ตามกำหนด |
| | AA | AA(thai) | Aa | AA | อันดับเครดิตรองลงมาและถือว่ามีความเสี่ยงต่ำมากที่จะไม่สามารถชำระหนี้ได้ตามกำหนด |
| | A | A(thai) | A | A | ความเสี่ยงต่ำที่จะไม่สามารถชำระหนี้ได้ตามกำหนด |
| | BBB | BBB(thai) | Baa | BBB | ความเสี่ยงปานกลางที่จะไม่สามารถชำระหนี้ได้ตามกำหนด |
| ระดับที่ต่ำกว่านำลงทุน | ต่ำกว่า BBB | ต่ำกว่า BBB(thai) | ต่ำกว่า Baa | ต่ำกว่า BBB | ความเสี่ยงสูงที่จะไม่สามารถชำระหนี้ได้ตามกำหนด |

- **ความเสี่ยงจากความผันผวนของมูลค่าหน่วยลงทุน (Market Risk)** เกิดจากการเปลี่ยนแปลงของอัตราดอกเบี้ยซึ่งขึ้นกับปัจจัยภายนอก เช่น สภาวะเศรษฐกิจการลงทุน ปัจจัยทางการเมืองทั้งในและต่างประเทศ เป็นต้น โดยราคาตราสารหนี้จะเปลี่ยนแปลงในทิศทางตรงข้ามกับการเปลี่ยนแปลงของอัตราดอกเบี้ย เช่น หากอัตราดอกเบี้ยในตลาดเงินมีแนวโน้มปรับตัวสูงขึ้น อัตราดอกเบี้ยของตราสารหนี้ที่ออกใหม่ก็จะสูงขึ้นด้วย ดังนั้นราคาตราสารหนี้ที่ออกมาก่อนหน้าจะมีการซื้อขายในระดับราคาที่ต่ำลง โดยกองทุนรวมที่มีอายุเฉลี่ยของทรัพย์สินที่ลงทุน (portfolio duration) สูงจะมีโอกาสเผชิญกับการเปลี่ยนแปลงของราคามากกว่ากองทุนรวมที่มี portfolio duration ต่ำกว่า
- **ความเสี่ยงจากการเปลี่ยนแปลงของอัตราแลกเปลี่ยน (Currency Risk)** หมายถึง การเปลี่ยนแปลงของอัตราแลกเปลี่ยนมีผลกระทบต่อมูลค่าของหน่วยลงทุน เช่น กองทุนรวมลงทุนด้วยสกุลเงินดอลลาร์ในช่วงที่เงินบาทอ่อน แต่ชายทำกำไรในช่วงที่บาทแข็ง กองทุนรวมจะได้เงินบาทกลับมาน้อยลง ในทางกลับกันหากกองทุนรวมลงทุนในช่วงที่บาทแข็งและชายทำกำไรในช่วงที่บาทอ่อนก็อาจได้ผลตอบแทนมากขึ้นกว่าเดิมด้วยเช่นกัน ดังนั้น การป้องกันความเสี่ยงจากอัตราแลกเปลี่ยนจึงเป็นเครื่องมือสำคัญในการบริหารความเสี่ยงจากดังกล่าว ซึ่งทำได้ดังต่อไปนี้
 - **ป้องกันความเสี่ยงทั้งหมดหรือเกือบทั้งหมด :** ผู้ลงทุนไม่มีความเสี่ยงจากอัตราแลกเปลี่ยน
 - **ป้องกันความเสี่ยงบางส่วน** โดยต้องระบุสัดส่วนการป้องกันความเสี่ยงไว้อย่างชัดเจน : ผู้ลงทุนอาจมีความเสี่ยงจากอัตราแลกเปลี่ยน
 - **อาจป้องกันความเสี่ยงตามดุลยพินิจของผู้จัดการกองทุนรวม :** ผู้ลงทุนอาจมีความเสี่ยงจากอัตราแลกเปลี่ยน เนื่องจากการป้องกันความเสี่ยงขึ้นอยู่กับดุลยพินิจของผู้จัดการกองทุนรวมในการพิจารณาว่าจะป้องกันความเสี่ยงหรือไม่
 - **ไม่ป้องกันความเสี่ยงเลย :** ผู้ลงทุนมีความเสี่ยงจากอัตราแลกเปลี่ยน

หนังสือแจ้งความประสงค์

(ให้นำเงินค่ารับซื้อคืนหน่วยลงทุนโดยอัตโนมัติไปซื้อหน่วยลงทุนของกองทุนรวม)

ข้าพเจ้า

เป็นผู้ถือหน่วยลงทุนของกองทุน (“กองทุนต้นทาง”)

บัญชีกองทุนเลขที่

มีความประสงค์จะให้บริษัทหลักทรัพย์จัดการกองทุนกสิกรไทย จำกัด (“บริษัท”) นำเงินค่ารับซื้อคืนหน่วยลงทุนโดยอัตโนมัติในงวดสุดท้ายของกองทุนต้นทางไปซื้อหน่วยลงทุนของกองทุนรวม (“กองทุนปลายทาง”) ที่ข้าพเจ้าแจ้งความประสงค์ไว้ ดังต่อไปนี้ (โปรดเลือกเพียง 1 กองทุน)

กองทุนเปิดเค ตลาดเงิน (K-MONEY) เลขที่บัญชีกองทุน

กองทุนเปิดเค ตราสารรัฐระยะสั้น (K-TREASURY) เลขที่บัญชีกองทุน

กองทุนเปิดเค ตราสารหนี้ระยะสั้น (K-SF) เลขที่บัญชีกองทุน

โดยข้าพเจ้ารับทราบว่า บริษัทจะนำเงินค่ารับซื้อคืนหน่วยลงทุนโดยอัตโนมัติของกองทุนต้นทางไปซื้อหน่วยลงทุนของกองทุนปลายทางตามที่ข้าพเจ้าแจ้งความประสงค์ไว้ โดยจำนวนหน่วยลงทุนของกองทุนปลายทางที่ข้าพเจ้าจะได้รับ จะคำนวณโดยใช้ราคาขายหน่วยลงทุนของกองทุนปลายทาง ณ วันทำการรับซื้อคืนหน่วยลงทุนโดยอัตโนมัติของกองทุนต้นทาง

ข้าพเจ้าได้ศึกษาทำความเข้าใจข้อมูลในหนังสือชี้ชวนของกองทุนต้นทางและกองทุนปลายทางรวมถึงความเสี่ยงของกองทุนต้นทางและกองทุนปลายทางแล้ว

ลงชื่อ ผู้ถือหน่วยลงทุน

วันที่

หมายเหตุ หากท่านต้องการเปลี่ยนแปลงความประสงค์ โปรดติดต่อนายทะเบียนหลักทรัพย์ ฝ่ายบริการธุรกิจหลักทรัพย์

บมจ.ธนาคารกสิกรไทย โทรศัพท์ 02 470 1976 หรือ 02 470 1983 โทรสาร 02 273 2279

สำหรับเจ้าหน้าที่

ผู้รับ

ผู้ตรวจสอบข้อมูล

วันที่

วันที่

-เอกสารฉบับนี้มีไว้สำหรับผู้สนับสนุนการขายและรับซื้อคืนหน่วยลงทุนเพื่อแนบกับใบคำสั่งซื้อหน่วยลงทุน-