

# หนังสือชี้ชวนสรุปข้อมูลสำคัญ



บริษัทหลักทรัพย์จัดการกองทุนกสิกรไทย จำกัด

การเข้าร่วมต่อต้านทุจริต : ได้รับการรับรอง CAC

กองทุนเปิดเค บริหารเงิน  
K Cash Management Fund  
K-CASH

- กองทุนรวมตราสารหนี้
- กองทุนรวมตลาดเงินในประเทศ (Money Market Fund)
- ไม่มีการลงทุนในต่างประเทศ



คุณกำลังจะลงทุนอะไร?



กองทุนรวมนี้เหมาะกับใคร?



คุณต้องระวังอะไรเป็นพิเศษ?



สัดส่วนของประเภททรัพย์สินที่ลงทุน



ค่าธรรมเนียม



ผลการดำเนินงาน



ข้อมูลอื่นๆ

การลงทุนในกองทุนรวมไม่ใช่การฝากเงิน



## คุณกำลังจะลงทุนอะไร?

- กองทุนรวมตลาดเงินที่ลงทุนในตั๋วเงินคลัง พันธบัตรรัฐบาลหรือรัฐวิสาหกิจที่มีกระทรวงการคลังค้ำประกัน พันธบัตรธนาคารแห่งประเทศไทย หรือพันธบัตรที่มีความเสี่ยงน้อยกว่าหรือเทียบเท่า ซึ่งตราสารหนี้ที่กองทุนลงทุนจะต้องมีกำหนดวันชำระหนี้ไม่เกิน 397 วันนับแต่วันที่ลงทุน
- กองทุนจะคงอายุตราสารเฉลี่ยแบบถ่วงน้ำหนัก (Portfolio Duration) ของกองทุนไม่เกิน 92 วัน

## กลยุทธ์ในการบริหารจัดการลงทุน

มุ่งหวังให้ผลประโยชน์จากการเคลื่อนไหวตามดัชนีชี้วัด และในบางโอกาสอาจสร้างผลตอบแทนสูงกว่าดัชนีชี้วัด



## กองทุนรวมนี้เหมาะกับใคร?

- ผู้ลงทุนที่คาดหวังผลตอบแทนใกล้เคียงเงินฝากและยอมรับผลตอบแทนที่อาจต่ำกว่ากองทุนรวมตราสารหนี้ทั่วไปได้
- ผู้ลงทุนที่ต้องการสภาพคล่องสูง
- ผู้ลงทุนที่ต้องการการลงทุนที่มีความเสี่ยงต่ำ
- ผู้ลงทุนที่ต้องการพักเงินระยะสั้น

## กองทุนรวมนี้ไม่เหมาะกับใคร

- ผู้ลงทุนที่คาดหวังผลตอบแทนสูง



## ทำอย่างไรหากยังไม่เข้าใจนโยบาย และความเสี่ยงของกองทุนนี้

- อ่านหนังสือชี้ชวนฉบับเต็ม หรือสอบถามผู้สนับสนุนการขายและบริหารจัดการ
- **อย่าลงทุนหากไม่เข้าใจลักษณะและความเสี่ยงของกองทุนรวมนี้ดีพอ**



## คุณต้องระวังอะไรเป็นพิเศษ?

### คำเตือนที่สำคัญ

- การลงทุนในหน่วยลงทุนกองทุนรวมตลาดเงินมิใช่การฝากเงินและมีความเสี่ยงของการลงทุน ผู้ลงทุนอาจได้รับเงินลงทุนคืนมากกว่าหรือน้อยกว่าเงินลงทุนเริ่มแรกก็ได้ ดังนั้นผู้ลงทุนควรลงทุนในกองทุนเปิดเค บริหารเงิน เมื่อเห็นว่าการลงทุนในกองทุนนี้เหมาะสมกับวัตถุประสงค์การลงทุนของผู้ลงทุนและผู้ลงทุนยอมรับความเสี่ยงที่อาจเกิดขึ้นจากการลงทุนได้
- การลงทุนในหน่วยลงทุนตามรูปแบบของกรรมธรรม์ประกันชีวิตควบการลงทุนมีความเสี่ยง ผู้เอาประกันภัยอาจได้รับเงินลงทุนคืนมากกว่าหรือน้อยกว่าเงินที่ได้ลงทุนไป ทั้งนี้ ผู้ลงทุนควรศึกษารายละเอียดในเอกสารประกอบการขายกรรมธรรม์ประกันชีวิตควบหน่วยลงทุนก่อนการตัดสินใจลงทุน
- แม้ว่ากองทุนรวมตลาดเงินลงทุนได้เฉพาะทรัพย์สินที่มีความเสี่ยงต่ำ แต่ก็มีโอกาสขาดทุนได้

### แผนภาพแสดงตำแหน่งความเสี่ยงของกองทุนรวม



## ปัจจัยความเสี่ยงที่สำคัญ

### ความเสี่ยงจากการผิดนัดชำระหนี้ของผู้ออกตราสาร (credit risk)

	ต่ำ	อันดับความน่าเชื่อถือส่วนใหญ่ของกองทุน				สูง
credit rating ตาม national credit rating		Gov.bond/AAA	AA, A	BBB	ต่ำกว่า BBB	unrated

หมายเหตุ : แรเงากรณีที่กองทุนลงทุนในอันดับความน่าเชื่อถือ (credit rating) นั้นเกินกว่า 20% ของ NAV

### ความเสี่ยงจากความผันผวนของราคาหลักทรัพย์ (market risk)

	ต่ำ					สูง
อายุเฉลี่ยของทรัพย์สิน ที่ลงทุน		ต่ำกว่า 3 เดือน (0.18 ปี)	3 เดือน ถึง 1 ปี	1 ปี ถึง 3 ปี	3 ปี ถึง 5 ปี	มากกว่า 5 ปี
ความผันผวนของ ผลการดำเนินงาน (SD)		< 5%	5% - 10%	10% - 15%	15% - 25%	> 25%

### ความเสี่ยงจากการลงทุนกระจุกตัวในผู้ออกรายใดรายหนึ่ง (High Issuer Concentration Risk)

การลงทุนกระจุกตัวในผู้ออกตราสารรายใดรายหนึ่งมากกว่า 10% ของ NAV รวมกัน

	ต่ำ					สูง
การกระจุกตัวลงทุนใน ผู้ออกตราสารรวม		≤10%	10% - 20%	20% - 50%	50% - 80%	> 80%

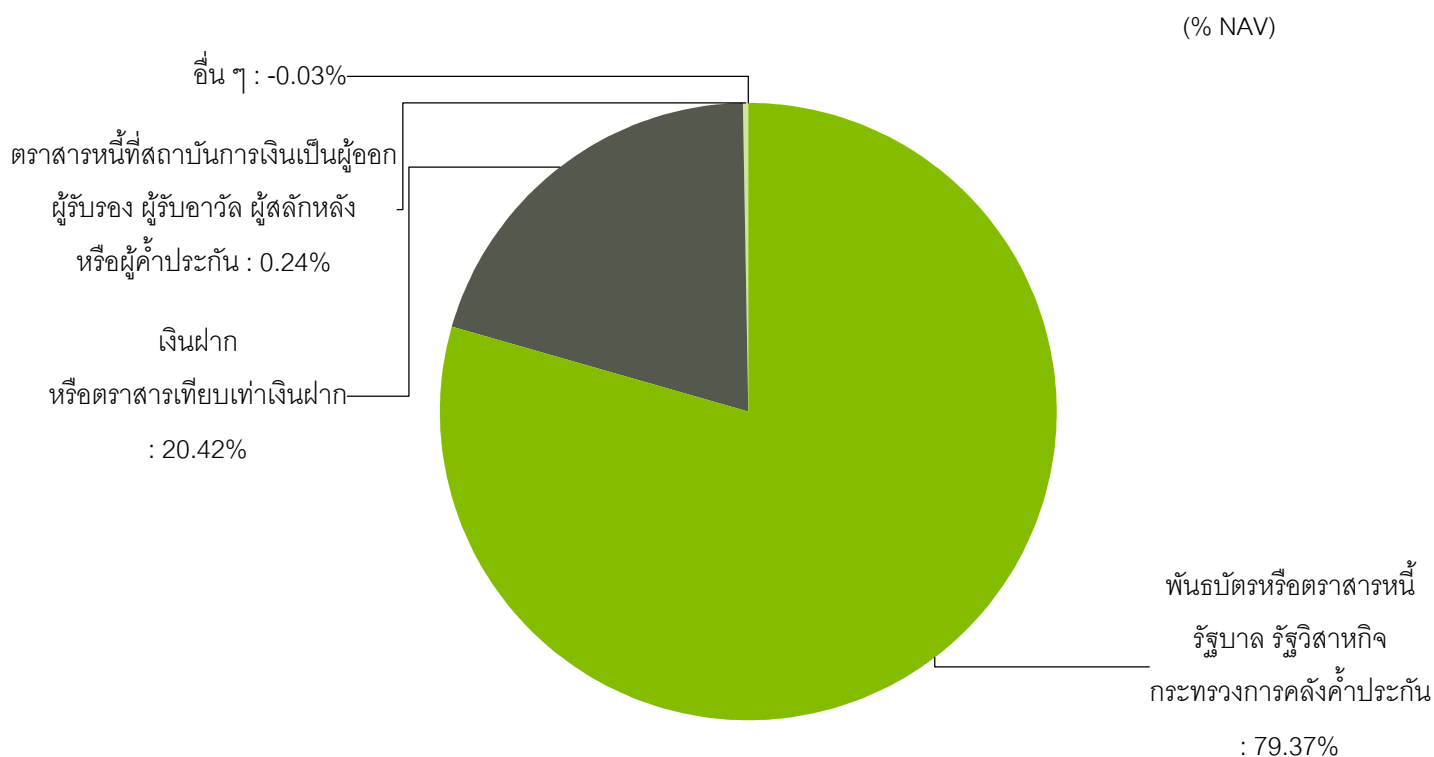
### ความเสี่ยงจากการลงทุนกระจุกตัวในหมวดอุตสาหกรรมใดอุตสาหกรรมหนึ่ง (High Sector Concentration Risk)

การลงทุนกระจุกตัวในหมวดอุตสาหกรรมใดอุตสาหกรรมหนึ่งมากกว่า 20% ของ NAV รวมกัน

	ต่ำ				สูง
การลงทุนกระจุกตัวใน หมวดอุตสาหกรรมรวม		≤ 20%	20% - 50%	50% - 80%	> 80%

หมายเหตุ: กองทุนรวมมีการลงทุนกระจุกตัวในหมวดอุตสาหกรรม ธนาคาร

\*คุณสามารถดูข้อมูลเพิ่มเติมได้ที่ [www.kasikornasset.com](http://www.kasikornasset.com)



กลุ่มตราสารหนี้ที่มีมูลค่าการลงทุนสูงสุด 5 อันดับแรก	(% NAV)
พันธบัตรหรือตราสารหนี้ รัฐบาล รัฐวิสาหกิจ กระทรวงการคลังค้ำประกัน	79.37%
เงินฝาก หรือตราสารเทียบเท่าเงินฝาก	20.42%
ตราสารหนี้ที่สถาบันการเงินเป็นผู้ออก ผู้รับรอง ผู้รับอาวัล ผู้สลักหลัง หรือผู้ค้ำประกัน	0.24%
อื่น ๆ	-0.03%

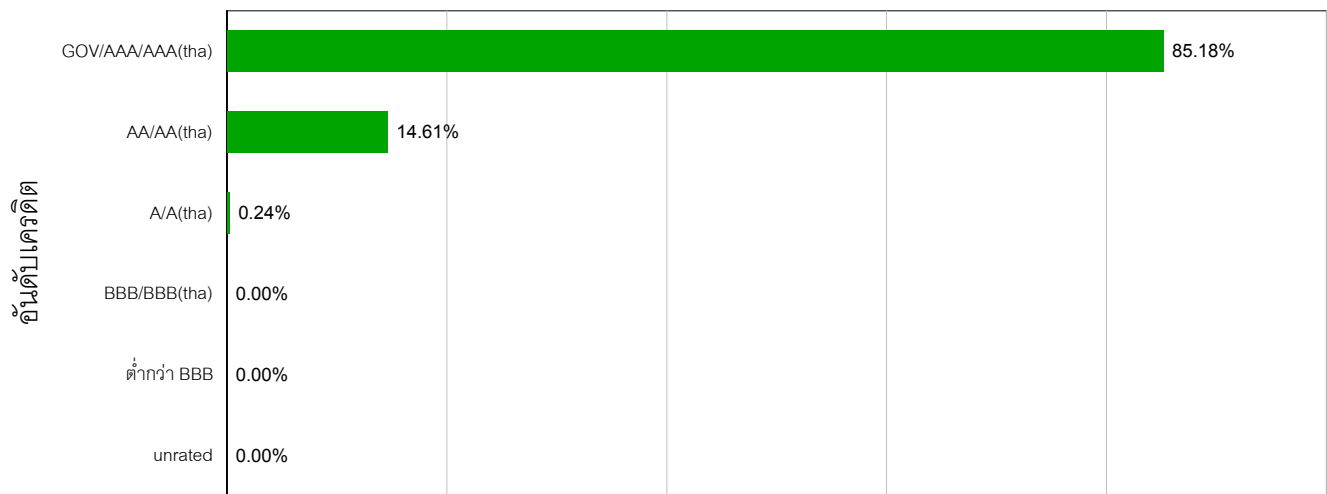
หมายเหตุ : เป็นข้อมูล ณ วันที่ 31 พฤษภาคม 2565 ทั้งนี้ คุณสามารถดูข้อมูลที่เป็นปัจจุบันได้ที่ website : [www.kasikornasset.com](http://www.kasikornasset.com)

หลักทรัพย์หรือตราสารหนี้ที่มีมูลค่าการลงทุนสูงสุด 5 อันดับแรก	(% NAV)
พันธบัตรธนาคารแห่งประเทศไทย (BOT BOND) (AAA)	63.38%
ตั๋วเงินคลังและตั๋วสัญญาใช้เงินที่ออกโดยกระทรวงการคลัง (TREASURY BILL) (AAA)	15.99%
ธนาคารไทยพาณิชย์ จำกัด (มหาชน) (SCBB) (AA(thai))	14.58%
ธนาคารอาคารสงเคราะห์ (GHB) (AAA(thai))	5.81%
บมจ.ธนาคารแลนด์ แอนด์ เฮ้าส์ (LHB) (A-)	0.24%

หมายเหตุ : เป็นข้อมูล ณ วันที่ 31 พฤษภาคม 2565 ทั้งนี้ คุณสามารถดูข้อมูลที่เป็นปัจจุบันได้ที่ website : [www.kasikornasset.com](http://www.kasikornasset.com)

# น้ำหนักการลงทุนตามอันดับความน่าเชื่อถือ

## ตราสารหนี้ในประเทศ



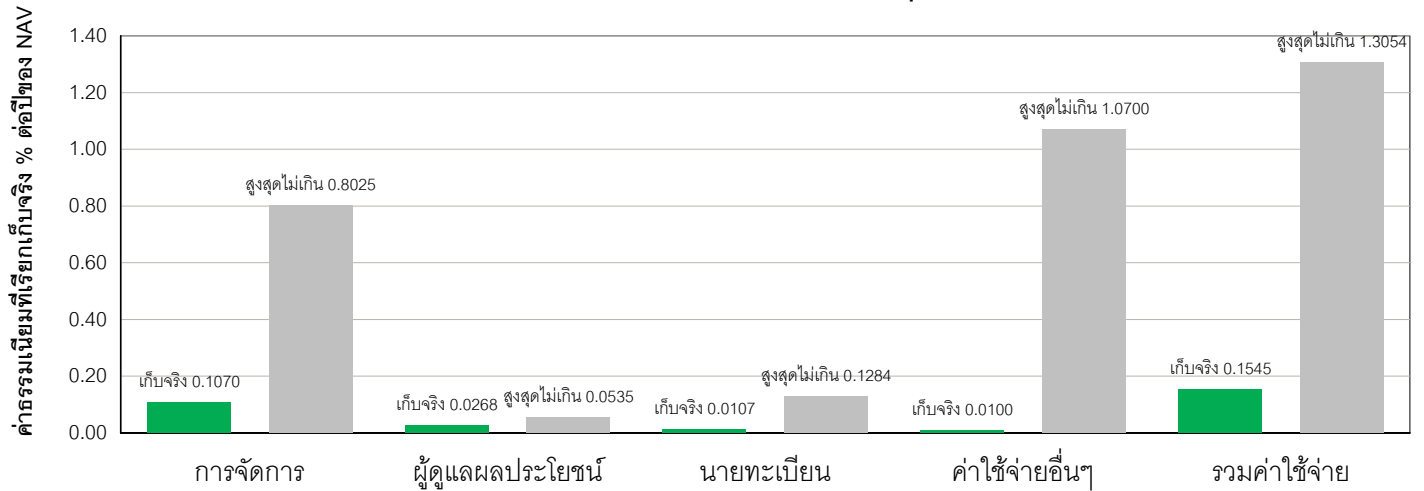
หมายเหตุ : เป็นข้อมูล ณ วันที่ 31 พฤษภาคม 2565



\* ค่าธรรมเนียมมีผลกระทบต่อผลตอบแทนที่คุณจะได้รับ ดังนั้น คุณควรพิจารณาการเรียกเก็บค่าธรรมเนียมดังกล่าวก่อนการลงทุน \*

### ค่าธรรมเนียมที่เรียกเก็บจากกองทุนรวม (% ต่อปีของ NAV)

#### ค่าธรรมเนียมที่เรียกเก็บจากกองทุน



หมายเหตุ : - ค่าใช้จ่ายอื่นๆ เป็นข้อมูลของรอบปีบัญชีล่าสุดของกองทุน

- ค่าธรรมเนียมดังกล่าวรวมภาษีมูลค่าเพิ่ม ภาษีธุรกิจเฉพาะหรือภาษีอื่นใดแล้ว

### ค่าธรรมเนียมที่เรียกเก็บจากผู้ถือหน่วย (% ของมูลค่าซื้อขาย)

รายการ	สูงสุดไม่เกิน	เก็บจริง
ค่าธรรมเนียมการขายหน่วยลงทุน (Front-end Fee)	ไม่มี	ไม่มี
ค่าธรรมเนียมการรับซื้อคืนหน่วยลงทุน (Back-end Fee)	ไม่มี	ไม่มี
ค่าธรรมเนียมการสับเปลี่ยนหน่วยลงทุนเข้า (Switching-in fee)	ดูหมายเหตุเพิ่มเติม	
ค่าธรรมเนียมการสับเปลี่ยนหน่วยลงทุนออก (Switching-out fee)	ดูหมายเหตุเพิ่มเติม	
ค่าธรรมเนียมการโอนหน่วยลงทุน	ตามที่นายทะเบียนเรียกเก็บ	
ค่าธรรมเนียมอื่นๆ	ตามที่จ่ายจริง	

หมายเหตุ : ค่าธรรมเนียมการสับเปลี่ยน (Switching Fee) :

อัตราเท่ากับค่าธรรมเนียมการรับซื้อคืนหน่วยลงทุนของกองทุนต้นทางหรือค่าธรรมเนียมการขายหน่วยลงทุนของกองทุนปลายทางแล้วแต่อัตราใดจะสูงกว่า



## ผลการดำเนินงาน

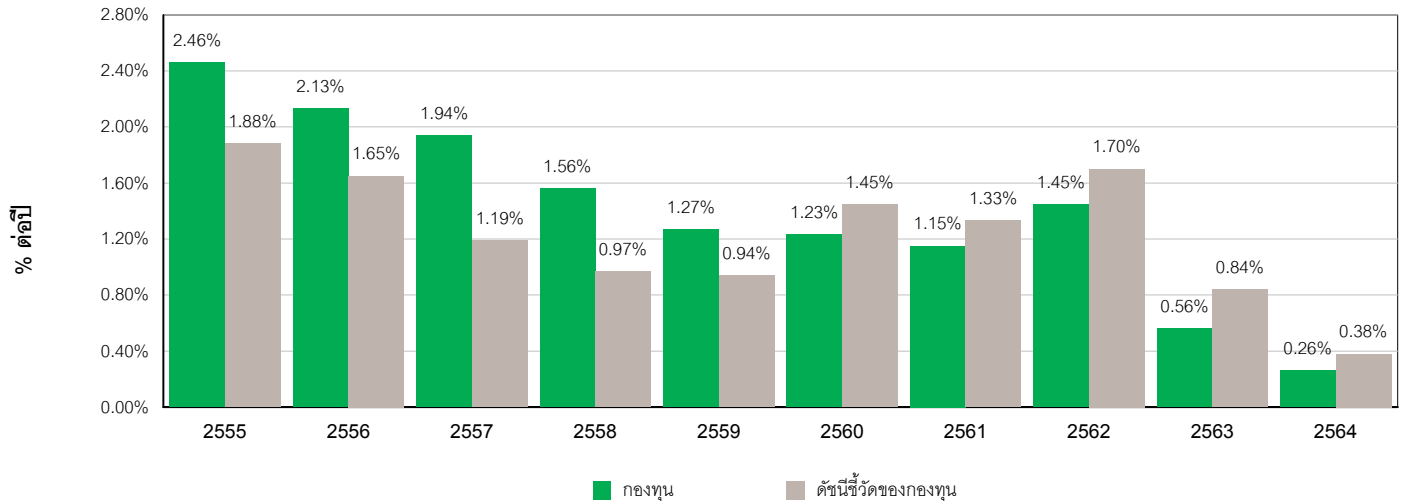
\* ผลการดำเนินการในอดีต มิได้เป็นสิ่งยืนยันถึงผลการดำเนินงานในอนาคต \*

1. ดัชนีชี้วัดของกองทุน (Benchmark) คือ Total Return of ThaiBMA Short-term Government Bond Index.

\* ก่อนวันที่ 1 ม.ค. 2560 ใช้อัตราดอกเบี้ยเงินฝากประจำ 3 เดือนเฉลี่ยของธนาคารกรุงเทพ ธนาคารกสิกรไทย และธนาคารไทยพาณิชย์และได้เชื่อมต่อกับดัชนีชี้วัดปัจจุบันตั้งแต่วันที่ 1 ม.ค. 2560

## 2. ผลการดำเนินงานย้อนหลังตามปีปฏิทิน

ผลการดำเนินงานของกองทุน



หมายเหตุ : ในปีที่กองทุนจัดตั้ง กราฟจะแสดงผลการดำเนินงานตั้งแต่วันจัดตั้งกองทุนจนถึงวันทำการสุดท้ายของปีปฏิทินนั้น

3. กองทุนนี้เคยมีผลขาดทุนสูงสุดในช่วงเวลา 5 ปี คือ -0.01%

\* กรณีกองทุนจัดตั้งไม่ครบ 5 ปี จะแสดงค่าที่เกิดขึ้นนับตั้งแต่จัดตั้งกองทุน

4. ความผันผวนของผลการดำเนินงาน (standard deviation) คือ 0.05% ต่อปี

\* กรณีกองทุนจัดตั้งไม่ครบ 5 ปี จะแสดงค่าที่เกิดขึ้นนับตั้งแต่จัดตั้งกองทุน

5. ความผันผวนของส่วนต่างผลการดำเนินงานและดัชนีชี้วัด (Tracking Error : TE) คือ N/A

6. ประเภทกองทุนรวมเพื่อใช้เปรียบเทียบผลการดำเนินงาน ณ จุดขาย คือ Money Market Government

7. ผลการดำเนินงานย้อนหลังแบบปักหมุด ณ วันที่ 31 พฤษภาคม 2565 (%)

	YTD	3 เดือน	6 เดือน	1 ปี *	3 ปี *	5 ปี *	10 ปี *	ตั้งแต่จัดตั้ง *
K-CASH	0.13	0.08	0.15	0.29	0.60	0.85	1.31	1.73
ตัวชี้วัด	0.20	0.14	0.25	0.46	0.82	1.06	1.17	1.54
ความผันผวนของกองทุน *	0.02	0.02	0.02	0.02	0.05	0.05	0.07	0.15
ความผันผวนของตัวชี้วัด *	0.05	0.05	0.05	0.04	0.08	0.08	0.07	0.14

หมายเหตุ : \* ร้อยละต่อปี

วิธีการคำนวณผลการดำเนินงานของกองทุนรวมเป็นไปตามมาตรฐานการวัดผลการดำเนินงานของกองทุนรวม

ของสมาคมบริษัทจัดการลงทุน คุณสามารถดูข้อมูลที่เป็นปัจจุบันได้ที่ [www.kasikornasset.com](http://www.kasikornasset.com)



★ หมายถึง ผลการดำเนินงาน / ความผันผวนของการดำเนินงานของกองทุน K-CASH

ผลการดำเนินงาน (%)						
Peer Percentile	3 เดือน	6 เดือน	1 ปี	3 ปี	5 ปี	10 ปี
เปอร์เซ็นต์ไทล์ที่ 5	0.10	0.19	0.36	★ 0.59	★ 0.83	★ 1.31
เปอร์เซ็นต์ไทล์ที่ 25	★ 0.08	★ 0.15	★ 0.28	0.51	0.73	1.22
เปอร์เซ็นต์ไทล์ที่ 50	0.06	0.12	0.22	0.46	0.68	1.16
เปอร์เซ็นต์ไทล์ที่ 75	0.05	0.10	0.17	0.43	0.62	1.11
เปอร์เซ็นต์ไทล์ที่ 95	0.03	0.07	0.13	0.30	0.49	0.94

ความผันผวนของการดำเนินงาน (%)						
Peer Percentile	3 เดือน	6 เดือน	1 ปี	3 ปี	5 ปี	10 ปี
เปอร์เซ็นต์ไทล์ที่ 5	0.01	0.01	0.01	★ 0.11	★ 0.11	★ 0.19
เปอร์เซ็นต์ไทล์ที่ 25	0.01	0.01	0.01	0.12	0.12	0.20
เปอร์เซ็นต์ไทล์ที่ 50	★ 0.02	★ 0.02	★ 0.02	0.13	0.13	0.21
เปอร์เซ็นต์ไทล์ที่ 75	0.03	0.03	0.02	0.14	0.14	0.22
เปอร์เซ็นต์ไทล์ที่ 95	0.05	0.04	0.05	0.16	0.16	0.23



## ข้อมูลอื่นๆ

นโยบายการจ่ายเงินปันผล	ไม่จ่ายเงินปันผล	
ผู้ดูแลผลประโยชน์	บมจ. ธนาคารไทยพาณิชย์	
วันที่จดทะเบียน	1 ธันวาคม 2548	
อายุโครงการ	ไม่กำหนด	
จำนวนเงินทุนโครงการ	150,000 ล้านบาท	
ขนาดกองทุน	104,820.02 ล้านบาท	
มูลค่าหน่วยลงทุน (NAV)	13.2656 บาท/หน่วย	
ซื้อและขายคืนหน่วยลงทุน	<u>วันทำการซื้อ</u>	ทุกวันทำการ เวลา 8.30 น. - 15.30 น.
	มูลค่าขั้นต่ำของการซื้อครั้งแรก	ไม่กำหนด
	มูลค่าขั้นต่ำของการซื้อครั้งถัดไป	ไม่กำหนด
	<u>วันทำการขายคืน</u>	ทุกวันทำการ เวลา 8.30 น. - 15.30 น.
	มูลค่าขั้นต่ำของการขายคืน	ไม่กำหนด
	ยอดคงเหลือขั้นต่ำ	50 บาท
	ระยะเวลาการรับเงินค่าขายคืน	T+1 คือ 1 วันทำการหลังจากวันทำรายการขายคืน (ประกาศ NAV T+1 คืนเงิน T+1 เวลา 9.30 น. เป็นต้นไป)
คุณสามารถตรวจสอบมูลค่าทรัพย์สินรายวันได้ที่ : <a href="http://www.kasikornasset.com">www.kasikornasset.com</a>		
รายชื่อผู้จัดการกองทุน	คุณอัมไพวรรณ เมลียงนนท์ (ผู้จัดการกองทุนตราสารหนี้), เริ่มบริหาร 1 ธันวาคม 2548	
อัตราส่วนหมุนเวียนการลงทุน	ย้อนหลัง 1 ปี เท่ากับ 9.81%	
ของกองทุนรวม (PTR)	(กรณีกองทุนจัดตั้งไม่ถึง 1 ปีจะแสดงค่าตั้งแต่จัดตั้งกองทุน)	

ธนาคารกสิกรไทย จำกัด (มหาชน)  
ธนาคาร ทิสโก้ จำกัด (มหาชน)  
ธนาคารทหารไทยธนชาต จำกัด (มหาชน)  
ธนาคารแลนด์ แอนด์ เฮาส์ จำกัด (มหาชน)  
ธนาคารออมสิน  
ธนาคารไอซีบีซี (ไทย) จำกัด (มหาชน)  
บริษัท ไทยสมุทรประกันชีวิต จำกัด (มหาชน)  
บริษัท เมืองไทยประกันชีวิต จำกัด (มหาชน)  
บริษัท เมืองไทยประกันชีวิต จำกัด (มหาชน) เพื่อลูกค้ายูนิคัลลิงค์  
บริษัท หลักทรัพย์ บียอนด์ จำกัด  
บริษัท หลักทรัพย์ เมย์แบงก์ (ประเทศไทย) จำกัด (มหาชน)  
บริษัท หลักทรัพย์นายหน้าซื้อขายหน่วยลงทุน ฟินโนมีนา จำกัด  
บริษัท หลักทรัพย์นายหน้าซื้อขายหน่วยลงทุน โรโบเวลธ์ จำกัด  
บริษัทหลักทรัพย์ กรุงไทย เอ็กซ์สปริง จำกัด  
บริษัทหลักทรัพย์ กรุงศรี จำกัด (มหาชน)  
บริษัทหลักทรัพย์ กสิกรไทย จำกัด (มหาชน)  
บริษัทหลักทรัพย์ เกียรตินาคินภัทร จำกัด(มหาชน)  
บริษัทหลักทรัพย์ โกลเบล็ก จำกัด  
บริษัทหลักทรัพย์ เคจีไอ (ประเทศไทย) จำกัด (มหาชน)  
บริษัทหลักทรัพย์ เคทีบีเอสที จำกัด (มหาชน)  
บริษัทหลักทรัพย์ ซีจีเอส-ซีไอเอ็มบี (ประเทศไทย) จำกัด  
บริษัทหลักทรัพย์ ดีพีเอส วิคเคอร์ส (ประเทศไทย) จำกัด  
บริษัทหลักทรัพย์ ทรินิตี้ จำกัด  
บริษัทหลักทรัพย์ ทิสโก้ จำกัด  
บริษัทหลักทรัพย์ ไทยพาณิชย์ จำกัด  
บริษัทหลักทรัพย์ ธนชาต จำกัด (มหาชน)  
บริษัทหลักทรัพย์ โนมูระ พัฒนสิน จำกัด (มหาชน)  
บริษัทหลักทรัพย์ บัวหลวง จำกัด (มหาชน)  
บริษัทหลักทรัพย์ พาย จำกัด (มหาชน)  
บริษัทหลักทรัพย์ ไลน์ เบลท์ โซลูชั่น จำกัด  
บริษัทหลักทรัพย์ ฟินันซ่า จำกัด  
บริษัทหลักทรัพย์ ฟินันเซีย ไซรัส จำกัด (มหาชน)  
บริษัทหลักทรัพย์ ฟิลลิป (ประเทศไทย) จำกัด (มหาชน)  
บริษัทหลักทรัพย์ เมอร์ซัน พาร์تنเนอร์ จำกัด (มหาชน)  
บริษัทหลักทรัพย์ ยูโอบี เคย์เฮียน (ประเทศไทย) จำกัด (มหาชน)  
บริษัทหลักทรัพย์ แลนด์ แอนด์ เฮาส์ จำกัด (มหาชน)  
บริษัทหลักทรัพย์ หยวนต้า (ประเทศไทย) จำกัด  
บริษัทหลักทรัพย์ อาร์เอชบี (ประเทศไทย) จำกัด (มหาชน)

บริษัทหลักทรัพย์ เอเซีย พลัส จำกัด

บริษัทหลักทรัพย์ ไอ วี โกลบอล จำกัด (มหาชน)

บริษัทหลักทรัพย์ ไรรา จำกัด (มหาชน)

บริษัทหลักทรัพย์จัดการกองทุน เมอร์ซัน พาร์ทเนอร์ จำกัด

บริษัทหลักทรัพย์จัดการกองทุน เอเซีย เวลท์ จำกัด

บริษัทหลักทรัพย์นายหน้าซื้อขายหน่วยลงทุน เวลธ์ เมจิก จำกัด

บริษัทหลักทรัพย์นายหน้าซื้อขายหน่วยลงทุน แอสเซนด เวลธ์ จำกัด

ติดต่อสอบถาม / รับหนังสือชี้ชวน /  
ร้องเรียน

บริษัทหลักทรัพย์จัดการกองทุนกสิกรไทย จำกัด

ที่อยู่ : 400/22 อาคารธนาคารกสิกรไทย ชั้น 6 และ 12 ถนนพหลโยธิน

แขวงสามเสนใน เขตพญาไท กรุงเทพฯ 10400

โทรศัพท์ : 0 - 2673 - 3888 โทรสาร : 0 - 2673 - 3988

website : [www.kasikornasset.com](http://www.kasikornasset.com) email : [ka.customer@kasikornasset.com](mailto:ka.customer@kasikornasset.com)

ธุรกรรมที่อาจก่อให้เกิด  
ความขัดแย้งทางผลประโยชน์

คุณสามารถตรวจสอบธุรกรรมที่อาจก่อให้เกิดความขัดแย้งทางผลประโยชน์ได้ที่

[www.kasikornasset.com](http://www.kasikornasset.com)

กรณีสงวนสิทธิไม่ขายหน่วยลงทุน

กองทุนสงวนสิทธิที่จะไม่เสนอขายหน่วยลงทุนของกองทุนกับหรือเพื่อประโยชน์ของประเทศ  
สหรัฐอเมริกา พลเมืองสหรัฐอเมริกา หรือผู้ที่มีถิ่นฐานอยู่ในสหรัฐอเมริกา หรือบุคคลซึ่ง  
โดยปกติมีถิ่นที่อยู่ในสหรัฐอเมริกา รวมถึงกองทุนสินของบุคคลดังกล่าวและบริษัทหรือ  
ห้างหุ้นส่วนซึ่งจัดให้มีขึ้นและดำเนินกิจกรรมในสหรัฐอเมริกา

การเปลี่ยนแปลงมูลค่าขั้นต่ำของการ  
สั่งซื้อครั้งถัดไป

ในการเปลี่ยนแปลงมูลค่าขั้นต่ำของการสั่งซื้อครั้งถัดไป บริษัทจัดการจะคำนึงถึงประโยชน์ของผู้  
ถือหน่วยลงทุนเป็นสำคัญ โดยบริษัทจัดการจะประกาศการเปลี่ยนแปลงและแจ้งให้ผู้ถือหน่วยลง  
ทุนทราบล่วงหน้าอย่างชัดเจนถึงวันที่มีการเปลี่ยนแปลงมูลค่าขั้นต่ำของการสั่งซื้อครั้งถัดไป คำ  
อธิบายเกี่ยวกับการเปลี่ยนแปลง และเหตุผลในการเปลี่ยนแปลงข้อมูลดังกล่าว ผ่านเว็บไซต์ของ  
บริษัทจัดการ ภายในระยะเวลาที่ผู้ถือหน่วยลงทุนสามารถใช้ประโยชน์จากข้อมูลในการตัดสินใจ

- การลงทุนในหน่วยลงทุนไม่ใช่การฝากเงิน รวมทั้งไม่ได้อยู่ภายใต้ความคุ้มครองของสถาบันคุ้มครองเงินฝาก จึงมีความเสี่ยงจากการลงทุน  
ซึ่งผู้ลงทุนอาจไม่ได้รับเงินลงทุนคืนเต็มจำนวน
- ได้รับอนุมัติจัดตั้ง และอยู่ภายใต้การกำกับดูแลของสำนักงาน ก.ล.ต
- การพิจารณาว่าหนังสือชี้ชวนในการเสนอขายหน่วยลงทุนของกองทุนรวมนี้ได้เป็นการแสดงว่าสำนักงาน ก.ล.ต. ได้รับรองถึง  
ความถูกต้องของข้อมูลในหนังสือชี้ชวนของกองทุนรวม หรือ ได้ประกันราคาหรือผลตอบแทนของหน่วยลงทุนที่เสนอขายนั้น  
ทั้งนี้ บริษัทจัดการกองทุนรวม ได้สอบถามข้อมูลในหนังสือชี้ชวนส่วนสรุปข้อมูลสำคัญ ณ วันที่ 31 พฤษภาคม 2565  
แล้วด้วยความระมัดระวังในฐานะผู้รับผิดชอบในการดำเนินการของกองทุนรวมและขอรับรองว่าข้อมูลดังกล่าวถูกต้อง ไม่เป็นเท็จ  
และไม่ทำให้ผู้อื่นสำคัญผิด

## คำอธิบายเพิ่มเติม

- ความเสี่ยงจากการผิดนัดชำระหนี้ของผู้ออกตราสาร (Credit Risk) หมายถึง การพิจารณาจากอันดับความน่าเชื่อถือของตราสารที่ลงทุน (credit rating) ซึ่งเป็นข้อมูลบอกระดับความสามารถในการชำระหนี้ โดยพิจารณาจากผลการดำเนินงานที่ผ่านมาและฐานะการเงินของผู้ออกตราสาร credit rating ของหุ้นกู้ระยะยาวมีความหมายโดยย่อ ดังต่อไปนี้

ระดับการลงทุน	TRIS	Fitch	Moody's	S & P	คำอธิบาย
ระดับที่นำลงทุน	AAA	AAA(thai)	Aaa	AAA	อันดับเครดิตสูงสุด มีความเสี่ยงต่ำที่สุดที่จะไม่สามารถชำระหนี้ได้ตามกำหนด
	AA	AA(thai)	Aa	AA	อันดับเครดิตรองลงมาและถือว่ามีความเสี่ยงต่ำมากที่จะไม่สามารถชำระหนี้ได้ตามกำหนด
	A	A(thai)	A	A	ความเสี่ยงต่ำที่จะไม่สามารถชำระหนี้ได้ตามกำหนด
	BBB	BBB(thai)	Baa	BBB	ความเสี่ยงปานกลางที่จะไม่สามารถชำระหนี้ได้ตามกำหนด
ระดับที่ต่ำกว่านำลงทุน	ต่ำกว่า BBB	ต่ำกว่า BBB(thai)	ต่ำกว่า Baa	ต่ำกว่า BBB	ความเสี่ยงสูงที่จะไม่สามารถชำระหนี้ได้ตามกำหนด

- ความเสี่ยงจากความผันผวนของมูลค่าหน่วยลงทุน (Market Risk)

(1) กรณีกองทุนรวมตราสารหนี้ เกิดจากการเปลี่ยนแปลงของอัตราดอกเบี้ยซึ่งขึ้นกับปัจจัยภายนอก เช่น สภาวะเศรษฐกิจการลงทุน ปัจจัยทางการเมืองทั้งในและต่างประเทศ เป็นต้น โดยราคาตราสารหนี้จะเปลี่ยนแปลงในทิศทางตรงข้ามกับการเปลี่ยนแปลงของอัตราดอกเบี้ย เช่น หากอัตราดอกเบี้ยในตลาดเงินมีแนวโน้มปรับตัวสูงขึ้น อัตราดอกเบี้ยของตราสารหนี้ที่ออกใหม่ก็จะสูงขึ้นด้วย ดังนั้นราคาตราสารหนี้ที่ออกมาก่อนหน้าจะมีการซื้อขายในระดับราคาที่ต่ำลง โดยกองทุนรวมที่มีอายุเฉลี่ยของทรัพย์สินที่ลงทุน (portfolio duration) สูงจะมีโอกาสเผชิญกับการเปลี่ยนแปลงของราคามากกว่ากองทุนรวมที่มี portfolio duration ต่ำกว่า

(2) กรณีกองทุนรวมตราสารทุน หมายถึง ความเสี่ยงที่มูลค่าของหลักทรัพย์ที่กองทุนรวมลงทุนจะเปลี่ยนแปลงเพิ่มขึ้นหรือลดลงจากปัจจัยภายนอก เช่น สภาวะเศรษฐกิจการลงทุน ปัจจัยทางการเมืองทั้งในและต่างประเทศ เป็นต้น ซึ่งพิจารณาได้จากค่า standard deviation (SD) ของกองทุนรวม หากกองทุนรวมมีค่า SD สูง แสดงว่ากองทุนรวมมีความผันผวนจากการเปลี่ยนแปลงของราคาหลักทรัพย์สูง

- ความเสี่ยงจากการเปลี่ยนแปลงของอัตราแลกเปลี่ยน (Currency Risk) หมายถึง การเปลี่ยนแปลงของอัตราแลกเปลี่ยนมีผลกระทบต่อมูลค่าของหน่วยลงทุน เช่น กองทุนรวมลงทุนด้วยสกุลเงินดอลลาร์ในช่วงที่เงินบาทอ่อน แต่ขายทำกำไรในช่วงที่บาทแข็ง กองทุนรวมจะได้เงินบาทกลับมาน้อยลง ในทางกลับกันหากกองทุนรวมลงทุนในช่วงที่บาทแข็งและขายทำกำไรในช่วงที่บาทอ่อนก็อาจได้ผลตอบแทนมากขึ้นกว่าเดิมด้วยเช่นกัน ดังนั้น การป้องกันความเสี่ยงจากอัตราแลกเปลี่ยนจึงเป็นเครื่องมือสำคัญในการบริหารความเสี่ยงดังกล่าว ซึ่งทำได้ดังต่อไปนี้

- ป้องกันความเสี่ยงทั้งหมดหรือเกือบทั้งหมด : ผู้ลงทุนไม่มีความเสี่ยงจากอัตราแลกเปลี่ยน
- ป้องกันความเสี่ยงบางส่วน โดยต้องระบุสัดส่วนการป้องกันความเสี่ยงไว้อย่างชัดเจน : ผู้ลงทุนอาจมีความเสี่ยงจากอัตราแลกเปลี่ยน
- อาจป้องกันความเสี่ยงตามดุลยพินิจของผู้จัดการกองทุนรวม : ผู้ลงทุนอาจมีความเสี่ยงจากอัตราแลกเปลี่ยน เนื่องจากการป้องกันความเสี่ยงขึ้นอยู่กับดุลยพินิจของผู้จัดการกองทุนรวมในการพิจารณาว่าจะป้องกันความเสี่ยงหรือไม่
- ไม่ป้องกันความเสี่ยงเลย : ผู้ลงทุนมีความเสี่ยงจากอัตราแลกเปลี่ยน

- ความเสี่ยงจากการลงทุนกระจุกตัว (High Concentration Risk)

(1) ความเสี่ยงจากการลงทุนกระจุกตัวในผู้ออกตราสารรายใดรายหนึ่ง (High Issuer Concentration Risk) เกิดจากกองทุนลงทุนในผู้ออกตราสารรายใด ๆ มากกว่า 10% ของ NAV รวมกัน ซึ่งหากเกิดเหตุการณ์ที่ส่งผลกระทบต่อการดำเนินงาน ฐานะทางการเงิน หรือความมั่นคงของผู้ออกตราสารรายดังกล่าว กองทุนอาจมีผลการดำเนินงานที่ผันผวนมากกว่ากองทุนที่กระจายการลงทุนในหลายผู้ออกตราสาร

(2) ความเสี่ยงจากการลงทุนกระจุกตัวในหมวดอุตสาหกรรมใดอุตสาหกรรมหนึ่ง (Sector Concentration Risk) เกิดจากกองทุนลงทุนในบางหมวดอุตสาหกรรมมากกว่า 20% ของ NAV รวมกัน ซึ่งหากเกิดเหตุการณ์ที่ส่งผลกระทบต่ออุตสาหกรรมนั้น กองทุนดังกล่าวอาจมีผลการดำเนินงานที่ผันผวนมากกว่ากองทุนที่กระจายการลงทุนในหลายหมวดอุตสาหกรรม

(3) ความเสี่ยงจากการกระจุกตัวลงทุนในประเทศใดประเทศหนึ่ง (Country Concentration Risk) เกิดจากกองทุนลงทุนในประเทศใดประเทศหนึ่งมากกว่า 20% ของ NAV รวมกัน ซึ่งหากเกิดเหตุการณ์ที่ส่งผลกระทบต่อประเทศดังกล่าว เช่น การเมือง เศรษฐกิจ สังคม เป็นต้น กองทุนดังกล่าวอาจมีผลการดำเนินงานที่ผันผวนมากกว่า กองทุนที่กระจายการลงทุนในหลายประเทศ

- อัตราส่วนหมุนเวียนการลงทุนของกองทุนรวม (portfolio turnover ratio : PTR) (%) คือ ปริมาณการซื้อขายทรัพย์สินของกองทุน โดยคำนวณจากมูลค่าที่ต่ำกว่าระหว่างผลรวมของมูลค่าการซื้อขายทรัพย์สินกับผลรวมของมูลค่าการขายทรัพย์สินที่กองทุนรวมลงทุนในรอบระยะเวลาผ่านมาย้อนหลัง 1 ปี หาค่าด้วยมูลค่าทรัพย์สินสุทธิเฉลี่ยของกองทุนรวม ในรอบระยะเวลาเดียวกัน

- Tracking Error คือ ความผันผวนของส่วนต่างของผลตอบแทนเฉลี่ยของกองทุนรวมและผลตอบแทนของดัชนีชี้วัด ซึ่งสะท้อนให้เห็นถึงประสิทธิภาพในการเลียนแบบดัชนีชี้วัดของกองทุนรวมว่ามีการเบี่ยงเบนออกไปจากดัชนีชี้วัดมากน้อยเพียงใด เช่น หากกองทุนรวมมีค่า TE ต่ำ แสดงว่า อัตราผลตอบแทนของกองทุนมีการเบี่ยงเบนออกไปจากดัชนีชี้วัดในอัตราที่ต่ำ ดังนั้น กองทุนรวมนี้จึงมีประสิทธิภาพในการเลียนแบบดัชนีอ้างอิง ในขณะที่กองทุนรวมที่มีค่า TE สูง แสดงว่าอัตราผลตอบแทนของกองทุนรวมมีการเบี่ยงเบนออกจากดัชนีชี้วัดในอัตราที่สูง ดังนั้น โอกาสที่ผลตอบแทนการลงทุนจะเป็นไปตามผลตอบแทนของ benchmark ก็จะลดน้อยลง เป็นต้น