

ABV

กองทุนเปิด อเบอร์ดีน แวลู

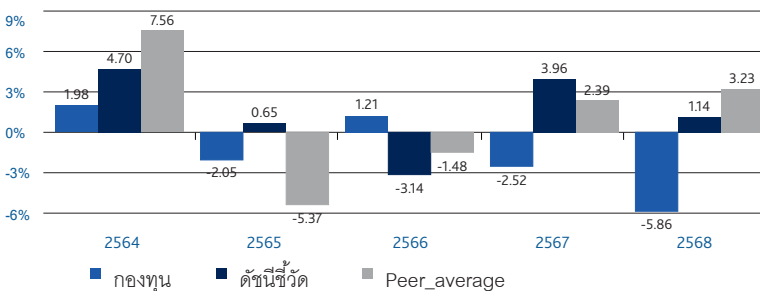
ประเภทกองทุนรวม /กลุ่มกองทุนรวม

- กองทุนรวมผสม
- กลุ่ม Moderate Allocation

นโยบายและกลยุทธ์การลงทุน

- ลงทุนในหลักทรัพย์และหรือทรัพย์สินอันเป็นหรือเกี่ยวข้องกับตราสารแห่งทุนและตราสารกึ่งหนี้กึ่งทุน รวมทั้งตราสารแห่งหนี้ ทั้งทางภาครัฐบาล รัฐวิสาหกิจ และภาคเอกชนและหลักทรัพย์หรือตราสารแห่งหนี้ที่เสนอขายในต่างประเทศเป็นเงินสกุลบาท
- กองทุนอาจลงทุนในหน่วยลงทุนของกองทุนรวมอสังหาริมทรัพย์หรือหน่วยทรัสต์ของทรัสต์เพื่อการลงทุนในอสังหาริมทรัพย์ (REITs) หรือหน่วยลงทุนของกองทุนรวมโครงสร้างพื้นฐาน (Infrastructure fund)
- ผู้จัดการกองทุนสามารถปรับกลยุทธ์การลงทุนให้เหมาะสมกับสภาพการณ์ในแต่ละขณะได้ โดยคำนึงถึงผลประโยชน์ของผู้ถือหน่วยเป็นสำคัญ
- กองทุนมีกลยุทธ์การลงทุนมุ่งหวังให้ผลตอบแทนการสูงกว่าดัชนีชี้วัด

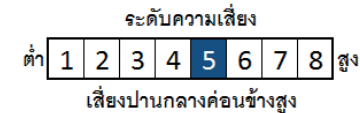
ผลการดำเนินงานและดัชนีชี้วัดย้อนหลัง 5 ปีปฏิทิน (%ต่อปี)



ผลการดำเนินงานย้อนหลังแบบปักหมุด (อัตราเฉลี่ยต่อปีสำหรับการดำเนินงานที่แสดงช่วงเวลาตั้งแต่ 1 ปีขึ้นไป)

	ตั้งแต่ต้นปี	3 เดือน	6 เดือน	1 ปี
กองทุน	4.22	2.76	2.25	2.92
ดัชนีชี้วัด	6.12	5.20	5.21	10.84
ค่าเฉลี่ยในกลุ่มเดียวกัน	5.26	3.59	5.00	11.71
ความผันผวนกองทุน	8.65	9.54	7.46	6.50
ความผันผวนดัชนีชี้วัด	8.96	9.39	7.68	6.73
	3 ปี	5 ปี	10 ปี	ตั้งแต่จัดตั้งกองทุน
กองทุน	-1.56	-0.81	0.12	5.55
ดัชนีชี้วัด	3.16	2.17	3.09	5.62
ค่าเฉลี่ยในกลุ่มเดียวกัน	3.35	1.09	1.65	
ความผันผวนกองทุน	5.76	5.43	5.38	8.37
ความผันผวนดัชนีชี้วัด	5.53	5.55	5.81	8.78

ระดับความเสี่ยง



เสี่ยงปานกลางค่อนข้างสูง
ลงทุนในตราสารทุน ตราสารหนี้และ/หรือทรัพย์สินทางเลือกโดยมีสัดส่วนการลงทุนในตราสารทุนน้อยกว่า 80 % ของ NAV

ข้อมูลกองทุนรวม

วันจดทะเบียนกองทุน	13/11/2003
วันเริ่มต้น class	13/11/2003
นโยบายการจ่ายเงินปันผล	ไม่จ่ายเงินปันผล
อายุกองทุน	ไม่กำหนด
การป้องกันความเสี่ยง FX	ตามดุลยพินิจ

ผู้จัดการกองทุนรวม

- 1 นาย วิเชษฐ อภิสิทธิ์วินวงศ์ (03/11/2025)
- 2 น.ส. ดวงธิดา แซ่แต้ (18/10/2021)

ดัชนีชี้วัด

ดัชนีผลตอบแทนรวมตลาดหลักทรัพย์แห่งประเทศไทย (SET TRI) 35.00%

ผลตอบแทนรวมสุทธิของดัชนีพันธบัตรรัฐบาล Mark-to-Market ของสมาคมตลาดตราสารหนี้ไทย 29.25%

ผลตอบแทนรวมของดัชนีพันธบัตรรัฐบาลระยะสั้นของสมาคมตราสารหนี้ไทย 29.25%

ผลตอบแทนรวมสุทธิของดัชนีตราสารหนี้ภาคเอกชน Mark-to-Market ที่มีอันดับความน่าเชื่อถือของผู้ออกตราสารอยู่ในระดับ BBB ขึ้นไป ของสมาคมตลาดตราสารหนี้ไทย 6.50%

อ้างอิงตัวชี้วัดเพื่อเปรียบเทียบกับผลการดำเนินงานของกองทุนรวม

คำเตือน

- การลงทุนในกองทุนรวมไม่ใช่การฝากเงิน
- ผลการดำเนินงานในอดีตของกองทุนรวม มิได้เป็นสิ่งยืนยันถึงผลการดำเนินงานในอนาคต

การเข้าร่วมต่อต้านทุจริต มีบริษัทแม่ดูแลให้ทำตามกฎหมาย

หนังสือชี้ชวนฉบับเต็ม

ผู้ลงทุนสามารถศึกษาเครื่องมือบริหารความเสี่ยงด้านสภาพคล่องได้ในหนังสือชี้ชวนฉบับเต็ม



การซื้อขายหน่วยลงทุน

วันทำการซื้อ	ทุกวันทำการ
เวลาทำการ	9.00น. - 15.30น.
การซื้อครั้งแรกขั้นต่ำ	1,000 บาท
การซื้อครั้งถัดไปขั้นต่ำ	1,000 บาท

การขายคืนหน่วยลงทุน

วันทำการขายคืน	ทุกวันทำการ
เวลาทำการ	9.00น. - 13.00น.
การขายคืนขั้นต่ำ	0 บาท
ยอดคงเหลือขั้นต่ำ	0 บาท
หน่วยคงเหลือขั้นต่ำ	0
ระยะเวลาการรับเงิน	T+2 คือ 2 วันทำการหลังจากการขายคืน

ข้อมูลเชิงสถิติ

Maximum Drawdown	-12.09%
Recovering Period	n/a
Sharpe Ratio	-0.04
Alpha	-4.68
Beta	0.88
อัตราส่วนหมุนเวียนการลงทุน	92.51%
หมายเหตุ : อัตราส่วนหมุนเวียนการลงทุน ณ วันที่ 31 มี.ค. 2569	

หมายเหตุ

ค่าธรรมเนียมที่เรียกเก็บจากกองทุนรวม (% ต่อปีของ NAV รวม VAT)

ค่าธรรมเนียม	สูงสุดไม่เกิน	เก็บจริง
ค่าธรรมเนียมการจัดการ	1.0700	1.0700
รวมค่าใช้จ่าย	2.6750	1.2500

การจัดสรรการลงทุนในต่างประเทศ (% of NAV)

ไทย	100.00
-----	--------

หมายเหตุ

คำตอบแทนแก่ผู้สนับสนุนการขายหรือรับซื้อคืนหน่วยลงทุนของกองทุนรวม : มี

ค่าธรรมเนียมที่เรียกเก็บจากผู้ถือหน่วย (% ของมูลค่าหน่วยลงทุน รวม VAT)

ค่าธรรมเนียม	สูงสุดไม่เกิน	เก็บจริง
ค่าธรรมเนียมเสนอขาย	0.50	0.50
ค่าธรรมเนียมรับซื้อคืน	0.25	0.25
การสับเปลี่ยนหน่วยลงทุนเข้า	0.00	0.00
ค่าธรรมเนียมสับเปลี่ยนออก	0.05	0.05
ค่าธรรมเนียมการโอนหน่วย		

การจัดสรรการลงทุนในกลุ่มอุตสาหกรรม (% of NAV)

ธนาคาร	10.55
พลังงานและสาธารณูปโภค	6.27
พาณิชย์	6.19
พัฒนาอสังหาริมทรัพย์	3.60
อาหารและเครื่องดื่ม	3.58

หมายเหตุ

- กรณีสับเปลี่ยนเข้า ผู้ถือหน่วยลงทุนจะต้องเสียค่าธรรมเนียมเสนอขายด้วย
- กรณีสับเปลี่ยนออก ผู้ถือหน่วยลงทุนจะต้องเสียค่าธรรมเนียมรับซื้อคืนด้วย
- ค่าธรรมเนียมการรับซื้อคืน เฉพาะกรณีถือหน่วยลงทุนไม่เกิน 1 ปี
- ค่าธรรมเนียมการโอนหน่วยลงทุน เรียกเก็บ 200 บาทต่อรายการโอนหน่วยลงทุน

การจัดสรรการลงทุนตามอันดับความน่าเชื่อถือ (%)

	Local	National	International
Gov bond/AAA	47.21		
AA	1.04		
A	12.11		

สัดส่วนประเภททรัพย์สินที่ลงทุน (% of NAV)

ตราสารทุน	36.61
พันธบัตรรัฐบาล	36.29
หุ้นกู้ภาคเอกชน	13.15
พันธบัตรธนาคารแห่งประเทศไทย	10.93
เงินฝากธนาคารและอื่นๆ	3.02

ทรัพย์สินที่ลงทุน 5 อันดับแรก (% of NAV)

LB456A	5.72
LB286A	5.40
LB353A	5.35
LB463A	5.32
LB26DA	5.28

การลงทุนในกองทุนอื่นเกินกว่า 20 % (กองในประเทศและกองต่างประเทศ)

ชื่อกองทุน	ไม่มี	weblink
ชื่อกองทุน	ไม่มี	weblink
ชื่อกองทุน	ไม่มี	ISIN code
		Bloomberg code
ชื่อกองทุน	ไม่มี	ISIN code
		Bloomberg code

คำเตือน

Maximum Drawdown เปอร์เซ็นต์ผลขาดทุนสูงสุดของกองทุนรวมในระยะเวลา 5 ปีย้อนหลัง (หรือตั้งแต่จัดตั้งกองทุนกรณีที่ยังไม่ครบ 5 ปี) โดยวัดจากระดับ NAV ต่อหน่วยที่จุดสูงสุดไปจนถึงจุดต่ำสุดในช่วงที่ NAV ต่อหน่วยปรับตัวลดลง ค่า Maximum Drawdown เป็นข้อมูลที่จะช่วยให้ทราบถึงความเสี่ยงที่อาจจะขาดทุนจากการลงทุนในกองทุนรวม Recovering Period ระยะเวลาการฟื้นตัว เพื่อเป็นข้อมูลให้ผู้ลงทุนทราบถึงระยะเวลาตั้งแต่การขาดทุนสูงสุดจนถึงระยะเวลาที่ฟื้นกลับมาที่เงินทุนเริ่มต้นใช้ระยะเวลานานเท่าใด

FX Hedging เปอร์เซ็นต์ของการลงทุนในสกุลเงินต่างประเทศที่มีการป้องกันความเสี่ยงจากอัตราแลกเปลี่ยน

อัตราส่วนหมุนเวียนการลงทุน ความถี่ของการซื้อขายหลักทรัพย์ในพอร์ตการลงทุนในช่วงเวลาใดช่วงเวลาหนึ่ง โดยคำนวณจากมูลค่าที่ต่ำกว่าระหว่างผลรวมของมูลค่าการซื้อขายหลักทรัพ์กับผลรวมของมูลค่าการขายหลักทรัพ์ของกองทุนรวมในรอบระยะเวลา 1 ปีหารด้วยมูลค่า NAV ของกองทุนรวมเฉลี่ยในรอบระยะเวลาเดียวกัน กองทุนรวมที่มีค่า portfolio turnover สูง บ่งชี้ถึงการซื้อขายหลักทรัพ์บ่อยครั้งของผู้จัดการกองทุนและทำให้มีต้นทุนการซื้อขายหลักทรัพ์ที่สูง จึงต้องพิจารณาเปรียบเทียบกับผลการดำเนินงานของกองทุนรวมเพื่อประเมิน ความคุ้มค่าของการซื้อขายหลักทรัพ์ดังกล่าว

Sharpe Ratio อัตราส่วนระหว่างผลตอบแทนส่วนเพิ่มของกองทุนรวมเปรียบเทียบกับความเสี่ยงจากการลงทุน โดยคำนวณจากผลต่างระหว่างอัตราผลตอบแทนของกองทุนรวมกับ อัตราผลตอบแทนที่ปราศจากความเสี่ยง (risk-free rate) เปรียบเทียบกับค่าเบี่ยงเบนมาตรฐาน (standard deviation) ของกองทุนรวม ค่า Sharpe Ratio สะท้อนถึงอัตราผลตอบแทนที่กองทุนรวมควรได้รับเพิ่มขึ้นเพื่อชดเชยกับความเสี่ยงที่กองทุนรวมรับมา โดยกองทุนรวมที่มีค่า Sharpe Ratio สูงกว่าจะเป็นกองทุนที่มีประสิทธิภาพในการบริหารจัดการลงทุนที่ดีกว่า เนื่องจากได้รับผลตอบแทนส่วนเพิ่มที่สูงกว่าภายใต้ระดับความเสี่ยงเดียวกัน

Alpha ผลตอบแทนส่วนเกินของกองทุนรวมเมื่อเปรียบเทียบกับดัชนีชี้วัด (benchmark) โดยค่า Alpha ที่สูง หมายถึง กองทุนสามารถสร้างผลตอบแทนได้สูงกว่าดัชนีชี้วัด ซึ่งเป็นผลจากประสิทธิภาพของผู้จัดการกองทุนในการคัดเลือกหรือหาจังหวะเข้าลงทุนในหลักทรัพย์ได้อย่างเหมาะสม

Beta ระดับและทิศทางการเปลี่ยนแปลงของอัตราผลตอบแทนของหลักทรัพย์ในพอร์ตการลงทุน โดยเปรียบเทียบกับอัตราการเปลี่ยนแปลงของตลาด Beta น้อยกว่า 1 แสดงว่าหลักทรัพย์ในพอร์ตการลงทุนมีการเปลี่ยนแปลงของอัตราผลตอบแทนน้อยกว่าการเปลี่ยนแปลงของอัตราผลตอบแทนของกลุ่มหลักทรัพย์ของตลาด Beta มากกว่า 1 แสดงว่าหลักทรัพย์ในพอร์ตการลงทุนมีการเปลี่ยนแปลงของอัตราผลตอบแทนมากกว่าการเปลี่ยนแปลงของอัตราผลตอบแทนของกลุ่มหลักทรัพย์ของตลาด

Tracking Error อัตราผลตอบแทนของกองทุนมีประสิทธิภาพในการเลียนแบบดัชนีชี้วัด โดยหาก tracking error ต่ำ หมายถึงกองทุนรวมมีประสิทธิภาพในการสร้างผลตอบแทนให้ใกล้เคียงกับดัชนีชี้วัด กองทุนรวมที่มีค่า tracking error สูง จะมีอัตราผลตอบแทนโดยเฉลี่ยห่างจากดัชนีชี้วัดมากขึ้น

Yield to Maturity อัตราผลตอบแทนจากการลงทุนในตราสารหนี้โดยถือจนครบกำหนดอายุ ซึ่งคำนวณจากดอกเบี้ยที่จะได้รับในอนาคตตลอดอายุตราสารและเงินต้นที่จะได้รับคืนนำมาคิดลดเป็นมูลค่าปัจจุบัน โดยใช้วัดอัตราผลตอบแทนของกองทุนรวมตราสารหนี้ คำนวณจากค่าเฉลี่ยถ่วงน้ำหนักของ Yield to Maturity ของตราสารหนี้แต่ละตัวที่กองทุนมีการลงทุน และเนื่องจาก Yield to Maturity มีหน่วยมาตรฐานเป็นเปอร์เซ็นต์ต่อปี จึงสามารถนำไปใช้เปรียบเทียบอัตราผลตอบแทนระหว่างกองทุนรวมตราสารหนี้ที่มีนโยบายถือครองตราสารหนี้จนครบกำหนดอายุและมีลักษณะการลงทุนที่ใกล้เคียงกันได้

สอบถามข้อมูลเพิ่มเติมโปรดติดต่อ
บริษัท หลักทรัพย์จัดการกองทุน อเบอร์ดีน (ประเทศไทย) จำกัด
โทร 662 352 3388 <https://www.aberdeeninvestments.com/th-th/investor/funds/view-all-funds>
อาคารบางกอกซิตีทาวเวอร์ ชั้น 28 เลขที่ 179 ถนนสาทรใต้
แขวงทุ่งมหาเมฆ เขตสาทร กรุงเทพฯ 10120