

โอเชียนไลฟ์ ซูเปอร์ ซีไอ 120

ประกันโรคร้ายแรงที่คุ้มครองมากถึง 120 โรคร้าย
พร้อมจ่ายครอบคลุมทุกระยะของการเจ็บป่วย



ข้อควรทราบ

• โอเชียนไลฟ์ ซูเปอร์ ซีไอ 120 เป็นชื่อทางการตลาดของสัญญาเพิ่มเติมโอเชียนไลฟ์ ซูเปอร์ ซีไอ 120 (CI120)

ทำไมต้องเลือก โอเชียนไลฟ์ ซูเปอร์ ซีไอ 120

ปัจจุบัน โรคร้ายแรงได้กลายเป็นภัยคุกคามที่ส่งผลกระทบต่อสุขภาพของคนไทยอย่างรุนแรง ไม่ว่าจะเป็นโรคมะเร็ง โรคหัวใจ หรือโรคหลอดเลือดสมอง โรคร้ายเหล่านี้ไม่ได้เพียงแต่คร่าชีวิตของผู้คน แต่ยังเป็นภาระหนักในด้านค่าใช้จ่ายทางการแพทย์ที่สูงมาก ซึ่งทำให้หลายครอบครัวต้องเผชิญกับปัญหาการเงินอย่างหลีกเลี่ยงไม่ได้

5 อันดับ
โรคที่เป็นสาเหตุ
ของการเสียชีวิต
ของคนไทย

1. โรคมะเร็ง
ทุกชนิด

3. โรคปอด
อักเสบ

5. โรค
เบาหวาน

2. โรคหลอดเลือด
สมอง

4. โรคหัวใจ
ขาดเลือด

ที่มา : สถิติสาธารณสุข 2567 (Public Health Statistics A.D.2024)

ทราบหรือไม่ ? ค่ารักษาของโรคร้ายแรงเหล่านี้ประมาณเท่าไร ?



โรคมะเร็งทุกชนิด 40,000 – 300,000 บาท



โรคหลอดเลือดสมอง 110,000 – 800,000 บาท



โรคปอดอักเสบเริ่มต้น ประมาณ 365,000 บาท



โรคหัวใจขาดเลือด 400,000 – 950,000 บาท



โรคเบาหวาน 1,000 – 5,000 บาท / ต่อครั้ง

ที่มา : แพ็กเกจการตรวจวินิจฉัย และการรักษาจากโรงพยาบาลชั้นนำ

ทำไมต้องเลือก โอเชียนไลฟ์ ซูเปอร์ ซีไอ 120

การดูแลตัวเองให้สุขภาพดี ย่อมดีกว่าต้องเจ็บป่วยด้วยโรคร้ายแรง แล้วหมดเงินเก็บไปกับค่ารักษา รวมถึงค่าใช้จ่ายอื่น ๆ ที่ตามมา แต่ในปัจจุบันนวัตกรรมทางการแพทย์พัฒนาขึ้นในทุกปี โอกาสในการรักษาโรคร้ายแรงให้หายขาดเพิ่มมากขึ้น แต่ก็ตามมาด้วย “ค่ารักษาพยาบาลที่สูงขึ้น” เช่นกัน ความคุ้มครองสัญญาเพิ่มเติม โอเชียนไลฟ์ ซูเปอร์ ซีไอ 120 จึงเปรียบเสมือนเบาะรองรับค่าใช้จ่ายเหล่านี้

ช่วยดูแลชีวิตคุณ เมื่อป่วยเป็นโรคร้ายแรง



เจ้อจ่าย ไม่จบ

เจ้อโรคร้ายแรง **จ่าย** สูงสุด 100% ต่อกลุ่มโรค **ไม่จบ** เพราะยังให้ความคุ้มครองในกลุ่มโรคอื่น โดยไม่ต้องจ่ายเบี้ยต่อ⁽¹⁾



อุ่นใจ ครอบคลุม

คุ้มครองสูงถึง 120 โรค



หมดกังวลเมื่อตรวจพบโรคร้ายแรง

คุ้มครองโรคร้ายแรง ทุกระยะรวมสูงสุด 700%



คุ้มค่า มั่นใจ

เบี้ยประกันภัยเริ่มต้นเพียง 820 บาทต่อปี⁽²⁾



ดูแลมากกว่า

Extra!! ความคุ้มครอง 5 โรคมะเร็งระยะลุกลาม ยอดฮิตสำหรับเพศชาย และหญิง

ข้อควรทราบ : (1) ในกรณีที่ผู้เอาประกันภัยได้รับความคุ้มครองโรคร้ายแรงครบ 100% ของจำนวนเงินเอาประกันภัย ในกลุ่มโรคใดกลุ่มโรคหนึ่งแล้ว บริษัทจะยกเว้นเบี้ยประกันของสัญญาเพิ่มเติมฉบับนี้ จนกว่าสัญญาเพิ่มเติมฉบับนี้จะสิ้นผลบังคับ (2) สำหรับเพศชายอายุ 21 – 22 ปี จำนวนเงินเอาประกันภัย 500,000 บาท ทั้งนี้เบี้ยประกันขึ้นอยู่กับเพศและอายุ • % หมายถึง เปอร์เซ็นต์ของจำนวนเงินเอาประกันภัย

ผลประโยชน์และความคุ้มครอง

กลุ่มโรค	ความคุ้มครองโรคร้ายแรง ระยะเริ่มต้น - ปานกลาง	ความคุ้มครอง โรคร้ายแรงระยะรุนแรง	ความคุ้มครอง สูงสุด
กลุ่มโรคที่ 1 กลุ่มโรคมะเร็ง	20%	100%	100%
กลุ่มโรคที่ 2 กลุ่มโรคร้ายแรงเกี่ยวกับอวัยวะ และระบบต่าง ๆ ที่สำคัญ	20% - 50%	100%	100%
กลุ่มโรคที่ 3 กลุ่มโรคร้ายแรงที่เกี่ยวข้องกับหัวใจ และหลอดเลือด	20% - 50%	100%	100%
กลุ่มโรคที่ 4 กลุ่มโรคร้ายแรงที่เกี่ยวข้องกับ ระบบประสาท	20% - 50%	100%	100%
กลุ่มโรคที่ 5 กลุ่มโรคร้ายแรงอื่น ๆ	20% - 50%	100%	100%
กลุ่มโรคที่ 6 กลุ่มโรคแทรกซ้อนจากเบาหวาน	20%	100%	100%
กลุ่มความคุ้มครองพิเศษของโรคมะเร็ง ระยะลุกลามในกลุ่มที่ 1	-	20%	100%
รวมผลประโยชน์โรคร้ายแรงสูงสุด 700%			
ยกเว้นเบี้ยประกันภัย ของสัญญาเพิ่มเติมนี้	กรณีที่บริษัทได้จ่ายผลประโยชน์โรคร้ายแรงในกลุ่มโรคใดกลุ่มโรคหนึ่งครบ 100%		

เงื่อนไขการรับประกันภัย

อายุรับประกันภัย	30 วัน – 70 ปี (ต่ออายุสัญญาได้ถึงอายุ 85 ปี)
ระยะเวลาเอาประกันภัย	1 ปี
ระยะเวลาชำระเบี้ยประกันภัย	1 ปี
จำนวนเงินเอาประกันภัยขั้นต่ำ	500,000 บาท (เศษหน่วย 100,000 บาท)
จำนวนเงินเอาประกันภัยสูงสุด	จำนวนเงินเอาประกันภัยของสัญญาเพิ่มเติมไม่เกิน 5 เท่าของจำนวนเงินเอาประกันภัยของกรมธรรม์หลัก และเมื่อรวมจำนวนเงินเอาประกันภัยของสัญญาเพิ่มเติม CI120 ทุกกรมธรรม์ที่มีผลบังคับ จะต้องไม่เกิน 5,000,000 บาทต่อราย
งวดการชำระเบี้ยประกันภัย	รายปี / ราย 6 เดือน / ราย 3 เดือน / รายเดือน และต้องสอดคล้องกับงวดการชำระเบี้ยประกันภัยของกรมธรรม์หลัก
การพิจารณารับประกันภัย	เป็นไปตามเงื่อนไขและหลักเกณฑ์ที่บริษัทกำหนด (บริษัทสงวนสิทธิ์ในการให้ตรวจสุขภาพหรือขอเอกสารทางการแพทย์เพิ่มเติมเมื่อเห็นว่าจำเป็น)
การลดหย่อนภาษี	เบี้ยประกันสุขภาพสามารถนำไปอ้างอิงลดหย่อนภาษีเงินได้บุคคลธรรมดาตามหลักเกณฑ์ที่กรมสรรพากรกำหนด

ข้อควรทราบ : * % หมายถึง เปอร์เซ็นต์ของจำนวนเงินเอาประกันภัย

ตัวอย่างผลประโยชน์และความคุ้มครอง (จำนวนเงินเอาประกันภัย 1,000,000 บาท)

ประเภทกลุ่มโรค		ความคุ้มครอง	ผลประโยชน์ (บาท)	ผลประโยชน์สูงสุดต่อกลุ่มโรค (บาท)
กลุ่มโรคที่ 1	กลุ่มโรคมะเร็ง (ระยะเริ่มต้น)	20%	200,000	1,000,000
	1.1 โรคมะเร็งระยะไม่ลุกลาม	1.2 โรคมะเร็งระยะไม่ลุกลามของอวัยวะที่ระบุที่ได้รับการผ่าตัดแบบกว้าง		
	กลุ่มโรคมะเร็ง (ระยะรุนแรง)	100%	1,000,000	1,000,000
	1.3 โรคมะเร็งระยะลุกลาม			
กลุ่มโรคที่ 2	กลุ่มโรคร้ายแรงเกี่ยวกับอวัยวะและระบบต่าง ๆ ที่สำคัญ (ระยะเริ่มต้น)	20%	200,000	1,000,000
	2.1 โรคโลหิตจางจากไขกระดูกไม่สร้างเม็ดโลหิต ชนิดเฉียบพลัน	2.12 การปลูกถ่ายกระจกตา		
	2.2 กาวะเลือดจางชนิดจากไขกระดูกฟ่อที่สามารถกลับเป็นปกติได้	2.13 โรคแรงดันหลอดเลือดปอดสูงแบบทุติยภูมิ		
	2.3 การผ่าตัดเนื้องอกที่ต่อมหมวกไต	2.14 โรคหนังแข็งชนิดลุกลามระยะแรก		
	2.4 กาวะไตวายเรื้อรังระยะต้น	2.15 โรคหอบหืดรุนแรงเฉียบพลัน		
	2.5 การผ่าตัดตับ	2.16 โรควิลสัน ⁽¹⁾		
	2.6 กาวะตับอ่อนอักเสบที่มีเนื้อตับอ่อนตายเฉียบพลัน	2.17 โรคไตอักเสบที่มีกลุ่มอาการเนโฟรติก ⁽¹⁾		
	2.7 การใส่เครื่องกรองลิ่มเลือดในหลอดเลือดดำใหญ่	2.18 โรคสตีลส์ ⁽¹⁾		
	2.8 การผ่าตัดฟื้นฟูทางเดินน้ำดี	2.19 โรคกระดูกประาที่เป็นกรรมพันธุ์ ⁽¹⁾		
	2.9 โรคลูปัส หรือ โรคเอสแอลอีระยะรุนแรงปานกลาง	2.20 โรคฮีโมฟีเลีย A และโรคฮีโมฟีเลีย B ⁽¹⁾		
	2.10 การผ่าตัดไตออกหนึ่งข้าง	2.21 การปลูกถ่ายผิวหนัง		
2.11 การปลูกถ่ายลำไส้เล็ก				
กลุ่มโรคร้ายแรงเกี่ยวกับอวัยวะและระบบต่าง ๆ ที่สำคัญ (ระยะปานกลาง)	50%	500,000	1,000,000	
2.22 โรคตับแข็ง	2.24 โรคหนังแข็งชนิดลุกลามที่มีอาการเครสซินโดรม			
2.23 การทำงานของต่อมหมวกไตบกพร่องเรื้อรัง	2.25 การผ่าตัดเอาปอดออกหนึ่งข้าง			
กลุ่มโรคร้ายแรงเกี่ยวกับอวัยวะและระบบต่าง ๆ ที่สำคัญ (ระยะรุนแรง)	100%	1,000,000	1,000,000	
2.26 โรคโลหิตจางจากไขกระดูกไม่สร้างเม็ดโลหิต	2.33 การผ่าตัดเปลี่ยนอวัยวะหรือปลูกถ่ายไขกระดูก			
2.27 ไตวายเรื้อรัง	2.34 โรคถุงน้ำในไต			
2.28 ตับวาย	2.35 โรคแรงดันในหลอดเลือดแดงปอดสูงแบบปฐมภูมิ			
2.29 กาวะตับอ่อนอักเสบที่กลับเป็นซ้ำและเรื้อรัง	2.36 โรคหนังแข็งชนิดลุกลาม			
2.30 กลุ่มอาการโอเชินแมนเกอร์	2.37 โรคหลอดเลือดปอดอุดตัน เรื้อรังขั้นรุนแรง / โรคปอดระยะสุดท้าย			
2.31 โรคไวรัสตับอักเสบขั้นรุนแรง	2.38 การผ่าตัดกระดูกสันหลังคดที่ไม่ทราบสาเหตุ			
2.32 ไตอักเสบลูปัส จากโรคซิสเต็มิก ลูปัส อีริมาโตซุส	2.39 กาวะพร่องฮอร์โมนต่อมหมวกไตจากโรคภูมิคุ้มกันตนเองต่อต่อมหมวกไต			
กลุ่มโรคร้ายแรงที่เกี่ยวข้องกับหัวใจและหลอดเลือด (ระยะเริ่มต้น)	20%	200,000	1,000,000	
3.1 โรคกล้ามเนื้อหัวใจในระยะเบื้องต้น	3.7 การผ่าตัดเปลี่ยนลิ้นหัวใจผ่านทางผิวหนัง			
3.2 การใส่เครื่องกระตุ้นหัวใจถาวร	3.8 โรคหลอดเลือดหัวใจตีบที่รักษาด้วยการสวนหลอดเลือดหัวใจ			
3.3 การใส่เครื่องกระตุ้นหัวใจถาวร	3.9 การใส่สายสวนหลอดเลือดแดงรักษาโรคหลอดเลือดแดงใหญ่เออร์ตา			
3.4 การผ่าตัดเอาเยื่อหุ้มหัวใจ หรือการผ่าตัดลอกเยื่อหุ้มหัวใจ	3.10 การรักษาโรคเส้นหัวใจด้วยการสวนหลอดเลือด			
3.5 การผ่าตัดบายพาสหลอดเลือดหัวใจโคโรนารี โดยการทำการหัตถ์	3.11 ใช้รูนาคิกและลิ้นหัวใจรีวิ ⁽¹⁾			
3.6 การผ่าตัดตบแต่งลิ้นหัวใจผ่านทางผิวหนัง				
กลุ่มโรคร้ายแรงที่เกี่ยวข้องกับหัวใจและหลอดเลือด (ระยะปานกลาง)	50%	500,000	1,000,000	
3.12 โรคกล้ามเนื้อหัวใจชนิดที่มีกล้ามเนื้อหัวใจหนา โรคกล้ามเนื้อหัวใจชนิดที่มีกล้ามเนื้อหัวใจแข็งตัวมากกว่าปกติ				
3.13 โรคควาซาคีที่ทำให้เกิดโรคแทรกซ้อนของหัวใจ ⁽¹⁾				
กลุ่มโรคร้ายแรงที่เกี่ยวข้องกับหัวใจและหลอดเลือด (ระยะรุนแรง)	100%	1,000,000	1,000,000	
3.14 กล้ามเนื้อหัวใจตายเฉียบพลันจากการขาดเลือด	3.18 โรคเส้นเลือดหัวใจตีบ			
3.15 โรคกล้ามเนื้อหัวใจ	3.19 การผ่าตัดเส้นเลือดแดงใหญ่เออร์ตา			
3.16 การผ่าตัดเส้นเลือดเลี้ยงกล้ามเนื้อหัวใจ	3.20 การตัดเชื้อที่เยื่อหุ้มหัวใจ			
3.17 การผ่าตัดลิ้นหัวใจโดยวิธีการเปิดหัวใจ				

ข้อควรทราบ : (1) บริษัทจะจ่ายผลประโยชน์ภายใต้เงื่อนไขว่าวันที่เอาประกันภัยได้รับการวินิจฉัย และ/หรือยืนยันจากแพทย์ในขณะที่ยังมีชีวิตอยู่ว่าการป่วยเป็นโรคร้ายแรงนี้ได้เกิดขึ้นระหว่างที่เอาประกันภัยอายุ 30 วัน - 18 ปีบริบูรณ์ * % หมายถึง เปอร์เซ็นต์ของจำนวนเงินเอาประกันภัย

ตัวอย่างผลประโยชน์และความคุ้มครอง (จำนวนเงินเอาประกันภัย 1,000,000 บาท) (ต่อ)

ประเภทกลุ่มโรค	ความคุ้มครอง	ผลประโยชน์ (บาท)	ผลประโยชน์สูงสุดต่อกลุ่มโรค (บาท)		
กลุ่มโรคที่ 4	กลุ่มโรคร้ายแรงที่เกี่ยวข้องกับระบบประสาท (ระยะเริ่มต้น)	20%	200,000	1,000,000	
	4.1 การผ่าตัดเอาเนื้องอกต่อมใต้สมองออก 4.2 การสูญเสียการมองเห็นของตาหนึ่งข้าง 4.3 โรคหลอดเลือดสมองโป่งพองที่รักษาโดยใช้ขดลวดผ่านสายสวนทางหลอดเลือด 4.4 การผ่าตัดเลือดคั่งใต้เยื่อหุ้มสมอง 4.5 โรคหลอดเลือดสมองที่ได้รับการรักษาโดยวิธีใส่สายสวนเส้นเลือดแดงบริเวณคอ	4.6 โรกระบบประสาทมัลติเพิล สclerosis ระยะแรก 4.7 การบาดเจ็บที่ไขสันหลังส่วนคอ 4.8 กาวสูญเสียการทำงานของแขนหรือขาหนึ่งข้าง 4.9 โปสิโชนัยร้ายแรงปานกลาง			
	กลุ่มโรคร้ายแรงที่เกี่ยวข้องกับระบบประสาท (ระยะปานกลาง)	50%	500,000	1,000,000	
	4.10 เส้นประสาทตาฟกที่มีความสามารถในการมองเห็นต่ำ 4.11 โรคหลอดเลือดสมองที่ต้องได้รับการผ่าตัดหลอดเลือดแดงคาโรติค	4.12 โรคกล้ามเนื้อเสื่อมขั้นรุนแรงปานกลาง			
	กลุ่มโรคร้ายแรงที่เกี่ยวข้องกับระบบประสาท (ระยะรุนแรง)	100%	1,000,000	1,000,000	
	4.13 โรคสมองเสื่อมชนิดอัลไซเมอร์ 4.14 โรคเยื่อหุ้มสมองและไขสันหลังอักเสบจากเชื้อแบคทีเรีย 4.15 เนื้องอกในสมองชนิดที่ไม่ใช่มะเร็ง 4.16 ตาบอด 4.17 กาวโคเอนา 4.18 โรคหลอดเลือดสมองโป่งพองที่ต้องรักษาโดยการผ่าตัด 4.19 การบาดเจ็บที่ศีรษะอย่างรุนแรง 4.20 โรคหลอดเลือดสมองแตกหรืออุดตัน 4.21 เยื่อหุ้มสมองอักเสบจากไวรัส 4.22 โรคของเซลล์ประสาทควบคุมการเคลื่อนไหว 4.23 โรกระบบประสาทมัลติเพิล สclerosis	4.24 การฉีกขาดของรากประสาทต้นแขน 4.25 โรคกล้ามเนื้อเสื่อม 4.26 โรคกล้ามเนื้ออ่อนแรง 4.27 อัมพาตของกล้ามเนื้อแขนหรือขา 4.28 โรคพาร์กินสัน 4.29 โรคโปลิโอ 4.30 สมองอักเสบจากเชื้อไวรัส 4.31 กาวอะเพลลิก 4.32 โรคกล้ามเนื้ออ่อนแรงแมยเฮลสันนิเย กรวิส 4.33 การสูญเสียแขนหรือขาทั้ง 2 ข้าง หรือแขนและขาข้างใดข้างหนึ่ง			
	กลุ่มโรคที่ 5	กลุ่มโรคร้ายแรงอื่น ๆ (ระยะเริ่มต้น)	20%	200,000	1,000,000
		5.1 การสูญเสียการได้ยินบางส่วนหรือการผ่าตัดภาวะโพรงเลือดต่ำสมองอุดตัน 5.2 แผลไหม้ถาวรชนิดรุนแรงน้อย 5.3 โรคลำไส้อักเสบเป็นแผลรุนแรงระยะต้น	5.4 กาวข้ออักเสบรูมาตอยด์ ระดับปานกลาง 5.5 โรคมือเท้าปากที่มีอาการแทรกซ้อนรุนแรง ⁽¹⁾ 5.6 โรคไขข้ออักเสบที่เกิดจากการติดเชื้อไวรัสแดงที่ชนิดรุนแรง ⁽¹⁾		
		กลุ่มโรคร้ายแรงอื่น ๆ (ระยะปานกลาง)	50%	500,000	1,000,000
		5.7 การผ่าตัดฝังประสาทหูเทียม			
กลุ่มโรคร้ายแรงอื่น ๆ (ระยะรุนแรง)		100%	1,000,000	1,000,000	
5.8 การติดเชื้อไวรัสภูมิคุ้มกันบกพร่องที่เกิดจากการรับเลือด 5.9 โรคกระดูกสันหลังคด-จากคอบ 5.10 โรคเท้าช้าง 5.11 การติดเชื้อจากไวรัสฮีปาล่า 5.12 การสูญเสียการได้ยิน 5.13 การสูญเสียความสามารถในการพูด		5.14 แผลไหม้ถาวร 5.15 โรคเนื้อเยื่อพังพืดอักเสบติดเชื้อและเป็นเนื้อตาย 5.16 โรคลำไส้อักเสบเป็นแผลรุนแรง 5.17 กาวข้ออักเสบรูมาตอยด์ชนิดรุนแรง 5.18 การสูญเสียการดำรงชีพอย่างอิสระ 5.19 เนื้องอกต่อมหมวกไตชนิดฟีโอโครโมไซโตมา			
กลุ่มโรคที่ 6	กลุ่มโรคแทรกซ้อนจากเบาหวาน (ระยะเริ่มต้น)	20%	200,000	1,000,000	
	6.1 การผ่าตัดเพื่อตัดอวัยวะชิ้นใดชิ้นหนึ่ง เพื่อรักษาอาการตาของเนื้อเยื่อที่เกิดจากสภาวะแทรกซ้อนของโรคเบาหวาน 6.2 กาวเบาหวานขึ้นตาโดยต้องรักษาด้วยวิธียิงเลเซอร์	6.3 กาวน้ำตาลในเลือดสูงและมีกรดคีโตนคั่ง 6.4 กาวน้ำตาลในเลือดสูงอย่างมาก และมีออสโมลาริตีสูง 6.5 เบาหวานชนิดที่ต้องพึ่งอินซูลิน ⁽¹⁾			
	กลุ่มโรคแทรกซ้อนจากเบาหวาน (ระยะรุนแรง)	100%	1,000,000	1,000,000	
	6.6 การตัดเท้าทั้งสองข้างเนื่องจากเบาหวาน				
	โรคมะเร็งระยะลุกลามสำหรับเพศหญิง	20%	200,000	1,000,000	
กลุ่มความคุ้มครองพิเศษของโรคมะเร็งระยะลุกลามในกลุ่มที่ 1	1. โรคมะเร็งเต้านม 2. โรคมะเร็งปอด 3. โรคมะเร็งตับและท่อน้ำดี	4. โรคมะเร็งปากมดลูก 5. โรคมะเร็งลำไส้ใหญ่และทวารหนัก			
	โรคมะเร็งระยะลุกลามสำหรับเพศชาย	20%	200,000	1,000,000	
	1. โรคมะเร็งต่อมลูกหมาก 2. โรคมะเร็งปอด 3. โรคมะเร็งต่อมน้ำเหลือง	4. โรคมะเร็งตับและท่อน้ำดี 5. โรคมะเร็งลำไส้ใหญ่และทวารหนัก			

ข้อควรทราบ : (1) บริษัทจะจ่ายผลประโยชน์ภายใต้เงื่อนไขที่ผู้เอาประกันภัยได้รับการวินิจฉัย และ/หรือยืนยันจากแพทย์ในขณะที่ยังมีชีวิตอยู่ว่าการป่วยเป็นโรคร้ายแรงนี้ได้เกิดขึ้นระหว่างที่ผู้เอาประกันภัยมีอายุ 30 วัน - 18 ปีบริบูรณ์ * หมายเหตุ: เบื้องต้นเงินจำนวนเงินเอาประกันภัย

ลักษณะการจ่ายผลประโยชน์ในแต่ละกลุ่มโรค จะขึ้นอยู่กับระดับความรุนแรงของโรคนั้น ๆ ซึ่งแบ่งออกเป็น 3 ระยะดังนี้

โรคร้ายแรงระยะ เริ่มต้น

บริษัทจะจ่ายผลประโยชน์ 20% ของจำนวนเงินเอาประกันภัยตามสัญญาเพิ่มเติมนี้ ต่อโรคใดโรคหนึ่งในแต่ละกลุ่มโรคร้ายแรง หากผู้เอาประกันภัยมีการป่วยด้วยโรคร้ายแรงระยะเริ่มต้นโรคอื่นในกลุ่มเดียวกันอีก บริษัทจะจ่ายผลประโยชน์ต่อโรค 20% ของจำนวนเงินเอาประกันภัย ทั้งนี้ รวมกันสูงสุดไม่เกิน 100% ของจำนวนเงินเอาประกันภัยตามสัญญาเพิ่มเติมนี้ต่อกลุ่มโรคร้ายแรง

โรคร้ายแรงระยะ ปานกลาง

บริษัทจะจ่ายผลประโยชน์ 50% ของจำนวนเงินเอาประกันภัยตามสัญญาเพิ่มเติมนี้ ต่อโรคใดโรคหนึ่งในแต่ละกลุ่มโรคร้ายแรง หากผู้เอาประกันภัยมีการป่วยด้วยโรคร้ายแรงระยะปานกลางโรคอื่นในกลุ่มเดียวกันอีก บริษัทจะจ่ายผลประโยชน์ต่อโรค 50% ของจำนวนเงินเอาประกันภัย ทั้งนี้ รวมกันสูงสุดไม่เกิน 100% ของจำนวนเงินเอาประกันภัยตามสัญญาเพิ่มเติมนี้ต่อกลุ่มโรคร้ายแรง

โรคร้ายแรงระยะ รุนแรง

บริษัทจะจ่ายผลประโยชน์ 100% ของจำนวนเงินเอาประกันภัยตามสัญญาเพิ่มเติมนี้ ต่อโรคใดโรคหนึ่งในแต่ละกลุ่มโรคร้ายแรง โดยบริษัทจะจ่ายผลประโยชน์โรคใดโรคหนึ่ง เพียงโรคเดียว หรือบริษัทจะจ่ายผลประโยชน์ 100% ของจำนวนเงินเอาประกันภัยต่อโรค หักด้วยผลประโยชน์ที่จ่ายมาแล้วในโรคร้ายแรงระยะเริ่มต้น และโรคร้ายแรงระยะปานกลางของกลุ่มโรคนั้น ๆ (ถ้ามี)

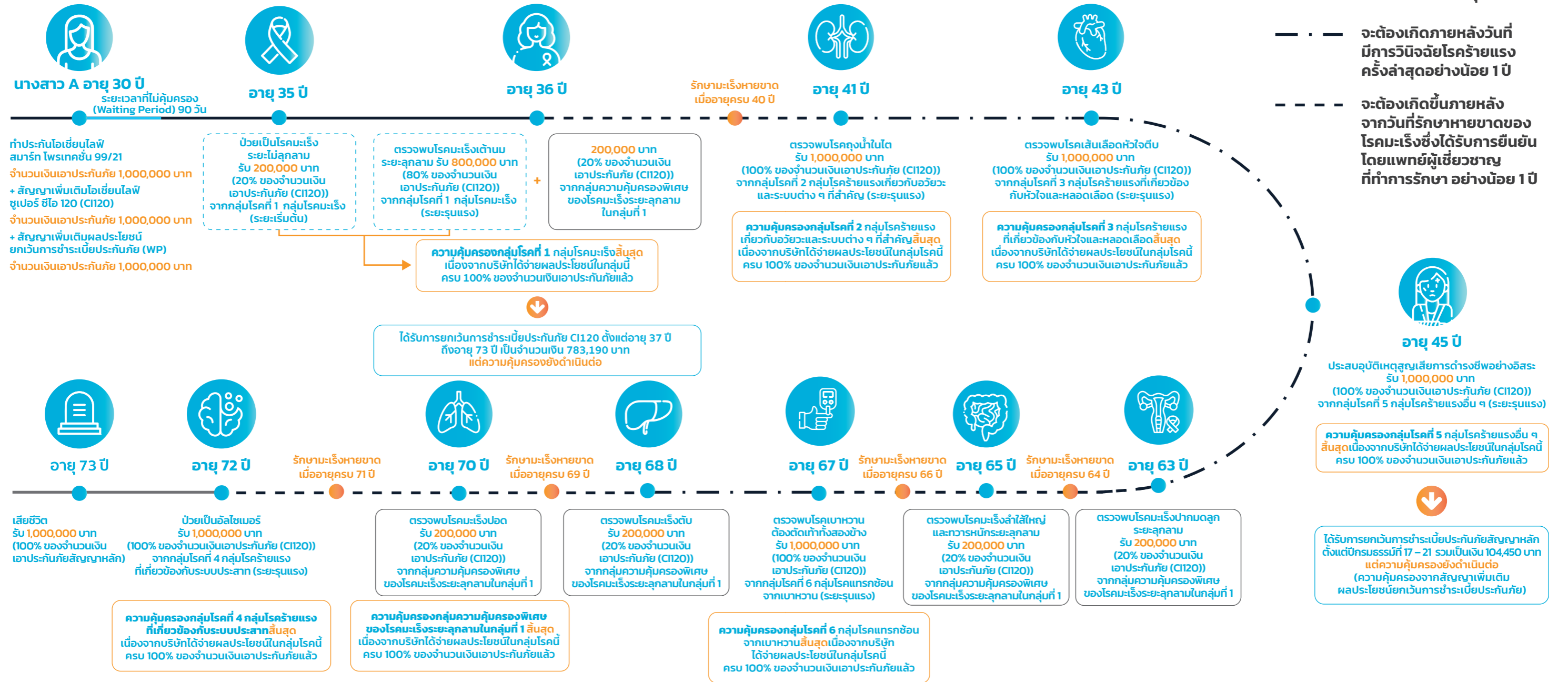
บริษัทจะจ่ายผลประโยชน์ในครั้งถัดไปสำหรับโรคร้ายแรงระยะรุนแรงในกลุ่มโรคที่ต่างกัน ก็ต่อเมื่อความผิดปกติการปรากฏ หรือการทราบอาการของโรคจากการวินิจฉัยของแพทย์เป็นครั้งแรก ดังนี้

- สำหรับการเรียกร้องสินไหมในกลุ่มโรคร้ายแรงที่แตกต่างกัน จะต้องเกิดภายหลังวันที่มีการวินิจฉัยโรคร้ายแรงครั้งล่าสุดอย่างน้อย 1 ปี
- สำหรับการเรียกร้องสินไหมในกลุ่มโรคร้ายแรง ภายหลังจากการเรียกร้องสินไหมในกลุ่มโรคที่ 1 (โรคมะเร็ง) จะต้องเกิดขึ้นภายหลังจากวันที่รักษาหายขาดของโรคมะเร็ง ซึ่งได้รับการยืนยันโดยแพทย์ผู้เชี่ยวชาญที่ทำการรักษาผู้เอาประกันภัยอย่างน้อย 1 ปี

เมื่อบริษัทมีการจ่ายผลประโยชน์ครบ 100% ของจำนวนเงินเอาประกันภัยในกลุ่มโรคใดกลุ่มโรคหนึ่งแล้วสัญญาเพิ่มเติมให้ความคุ้มครองกลุ่มโรคดังกล่าวเป็นอันสิ้นสุดลง แต่ความคุ้มครองในกลุ่มโรคอื่น ๆ จะยังคงคุ้มครองอยู่ ทั้งนี้ หากผู้เอาประกันภัยป่วยด้วยโรคร้ายแรงหรือต้องได้รับการผ่าตัดจากโรคร้ายแรงที่ได้รับความคุ้มครองมากกว่าหนึ่งโรค บริษัทจะจำกัดการจ่ายผลประโยชน์โรคร้ายแรงที่ให้ผลประโยชน์สูงสุดเพียงโรคใดโรคหนึ่งและในกลุ่มโรคร้ายแรงกลุ่มเดียวกันเท่านั้น อนึ่ง กรณีที่เกิดโรคร้ายแรงจากสาเหตุเดียวกัน บริษัทจะจ่ายผลประโยชน์สูงสุดไม่เกิน 100% ของจำนวนเงินเอาประกันภัยตามสัญญาเพิ่มเติมนี้ โดยจะไม่มีการจ่ายผลประโยชน์โรคร้ายแรงจากสาเหตุดังกล่าวนี้ที่เกิดขึ้นพร้อมกันหรือเกิดขึ้นในภายหลังอีก

ตัวอย่างผลประโยชน์และความคุ้มครอง

นางสาว A อายุ 30 ปี ทำแบบประกันหลักโอเชียนไลฟ์ สมาร์ท โพรเทคชั่น 99/21 จำนวนเงินเอาประกันภัย 1,000,000 บาท แบบคู่กับสัญญาเพิ่มเติมโอเชียนไลฟ์ ซูเปอร์ ซีไอ 120 (CI120) จำนวนเงินเอาประกันภัย 1,000,000 บาท และสัญญาเพิ่มเติมผลประโยชน์ยกเว้นการชำระเบี้ยประกันภัย (WP) จำนวนเงินเอาประกันภัย 1,000,000 บาท



สรุปผลประโยชน์และความคุ้มครอง

ได้รับความคุ้มครองจากสัญญาหลัก
รวม 1,000,000 บาท
 (100% ของจำนวนเงินเอาประกันภัยหลัก)

+

ได้รับความคุ้มครองจากสัญญาเพิ่มเติมโอเชียนไลฟ์ ซูเปอร์ ซีไอ 120 (CI120)
รวม 7,000,000 บาท
 (700% ของจำนวนเงินเอาประกันภัยสัญญาเพิ่มเติม CI120)

+

ได้รับการยกเว้นการชำระเบี้ยประกันภัยหลักจากสัญญาเพิ่มเติมผลประโยชน์ยกเว้นการชำระเบี้ยประกันภัย (WP) และได้รับการยกเว้นการชำระเบี้ยประกันภัย CI120 จากผลประโยชน์ของสัญญาเพิ่มเติมโอเชียนไลฟ์ ซูเปอร์ ซีไอ 120 (CI120)
รวม 104,450 บาท
รวม 783,190 บาท

ข้อควรทราบ: กรณีที่ผู้เอาประกันภัยได้รับการวินิจฉัย และ/หรือยืนยันจากแพทย์ว่า ป่วยเป็นโรคร้ายแรงระยะเริ่มต้นที่ปานกลางบริษัทจะจ่ายผลประโยชน์ต่อโรค 20% - 50% ของจำนวนเงินเอาประกันภัย ทั้งนี้ รวมกันสูงสุดไม่เกิน 100% ของจำนวนเงินเอาประกันภัยตามสัญญาเพิ่มเติม CI120 ต่อกลุ่มโรคร้ายแรง และหากผู้เอาประกันภัยได้รับการวินิจฉัยและ/หรือยืนยันจากแพทย์ว่า ป่วยเป็นโรคร้ายแรงระยะรุนแรงบริษัทจะจ่ายผลประโยชน์ 100% ของจำนวนเงินเอาประกันภัยต่อโรค หากด้วยผลประโยชน์ที่จ่ายแล้วในโรคร้ายแรงระยะเริ่มต้น และโรคร้ายแรงระยะปานกลางของกลุ่มโรคนี้ ๆ

ระยะเวลาที่ไม่คุ้มครอง (Waiting Period)

สัญญาเพิ่มเติมนี้จะไม่คุ้มครองการป่วยด้วยโรคร้ายแรงหรือความผิดปกติซึ่งแพทย์ยืนยันและมีหลักฐานชัดเจนว่าเกี่ยวข้องกับโรคร้ายแรงที่ได้รับความคุ้มครองภายใต้สัญญาเพิ่มเติมนี้ที่เกิดขึ้นภายใน 90 วัน นับแต่วันเริ่มมีผลคุ้มครองตามสัญญาเพิ่มเติมนี้ หรือหากมีการต่ออายุสัญญาเมื่อสัญญาเพิ่มเติมสิ้นผลบังคับ (Reinstatement) ให้นับแต่วันเริ่มมีผลคุ้มครองตามการต่ออายุครั้งสุดท้าย หรือวันที่บริษัทอนุมัติให้เพิ่มจำนวนเงินเอาประกันภัยของสัญญาเพิ่มเติมนี้ แล้วแต่วันใดจะเกิดขึ้นภายหลัง ทั้งนี้ ในกรณีที่บริษัทอนุมัติให้เพิ่มจำนวนเงินเอาประกันภัย บริษัทจะไม่คุ้มครองเฉพาะในส่วนของจำนวนเงินเอาประกันภัยที่เพิ่มขึ้นเท่านั้น

ตัวอย่างกรณีที่สัญญาเพิ่มเติมนี้จะไม่ให้ความคุ้มครองผู้เอาประกันภัย

สัญญาเพิ่มเติมฉบับนี้ไม่คุ้มครองการป่วยด้วยโรคร้ายแรง ซึ่งเกิดขึ้นโดยตรงหรือทางอ้อม ทั้งหมดหรือแต่บางส่วน อันเนื่องมาจากสาเหตุดังต่อไปนี้

1

ความผิดปกติซึ่งแพทย์ยืนยันและมีหลักฐานชัดเจนว่าเกี่ยวข้องกับโรคร้ายแรงหรือโรคร้ายแรงที่เกิดขึ้นก่อนวันเริ่มมีผลคุ้มครองตามสัญญาเพิ่มเติมนี้ หรือก่อนวันที่ให้มีการต่ออายุสัญญา เมื่อสัญญาเพิ่มเติมสิ้นผลบังคับ (Reinstatement) หรือก่อนวันที่บริษัทอนุมัติให้เพิ่มจำนวนเงินเอาประกันภัยของสัญญาเพิ่มเติมนี้ แล้วแต่วันใดจะเกิดขึ้นภายหลัง ทั้งนี้ ในกรณีที่บริษัทอนุมัติให้เพิ่มจำนวนเงินเอาประกันภัย บริษัทจะไม่คุ้มครองเฉพาะในส่วนของเงินเอาประกันภัยที่เพิ่มขึ้นเท่านั้น

เว้นแต่ผู้เอาประกันภัย ได้แถลงให้บริษัททราบและบริษัทยินยอมรับความเสี่ยงภัย โดยไม่มีเงื่อนไข ยกเว้นความคุ้มครองดังกล่าว

2

การฆ่าตัวตาย หรือทำร้ายร่างกายตนเอง หรือพยายามกระทำเช่นนั้น

3

สุดดม กิน ดื่ม ดัด หรือนำสารมีพิษเข้าร่างกายไม่ว่าด้วยวิธีใด ในขณะที่ รู้สึก ผิดชอบ หรือวิกลจริต หรือไม่ก็ตาม

4

ผู้เอาประกันภัยปฏิเสธไม่ยอมรับการรักษา แนะนำ หรือปฏิบัติตามคำแนะนำของแพทย์

5

การตรวจรักษาพยาบาลที่ผู้เอาประกันภัย ซึ่งเป็นแพทย์สั่งให้แก่ตัวเอง รวมทั้งการตรวจรักษาพยาบาลจากแพทย์ ผู้ซึ่งเป็นบิดา มารดา คู่สมรส หรือบุตรของผู้เอาประกันภัย

ตัวอย่างเบี้ยประกันภัยรายปี

ต่อจำนวนเงินเอาประกันภัย 1,000 บาท

หน่วย : บาท

อายุ (ปี)	เพศชาย	เพศหญิง
20	1.66	1.83
30	1.91	2.30
40	4.65	5.20
50	12.56	10.44

ข้อมูลเบี้ยประกันภัย สามารถสอบถามเพิ่มเติมได้จากที่ปรึกษาประกันชีวิต (ตัวแทนประกันชีวิต) ของบริษัท

คำถามที่พบบ่อย

Q **ขอทำสัญญาเพิ่มเติมโอเชียนไลฟ์ ซูเปอร์ ซีไอ 120 (CI120) จะได้รับความคุ้มครองเลยหรือไม่ ?**

A ไม่คุ้มครองทันที เนื่องจากมีกำหนดระยะเวลาที่ไม่คุ้มครอง (Waiting Period) ไว้ 90 วัน นับจากวันที่เริ่มมีผลคุ้มครองของสัญญาเพิ่มเติมนี้ เพื่อป้องกันผู้ทำประกันที่รู้ว่าตัวเองป่วยด้วยโรคร้ายแรงอยู่แล้วมาขอทำสัญญาเพิ่มเติมนี้

Q **สัญญาเพิ่มเติมโอเชียนไลฟ์ ซูเปอร์ ซีไอ 120 (CI120) ต้องขอทำแบบคู่กับกรมธรรม์หลักหรือไม่ ?**

A สัญญาเพิ่มเติมโอเชียนไลฟ์ ซูเปอร์ ซีไอ 120 (CI120) ต้องขอทำแบบคู่กรมธรรม์หลัก

Q **หากผู้เอาประกันภัยป่วยเป็นโรคร้ายแรง (ระยะรุนแรง) ในกลุ่มโรคใดกลุ่มโรคหนึ่ง และรักษาหายแล้ว ผู้เอาประกันภัยสามารถได้รับความคุ้มครองในกลุ่มโรคร้ายแรง (ระยะรุนแรง) กลุ่มโรคอื่น ๆ ได้ภายในระยะเวลาเท่าใด ?**

A บริษัทจะจ่ายผลประโยชน์ในครั้งถัดไปสำหรับโรคร้ายแรงระยะรุนแรงในกลุ่มโรคที่ต่างกัน ก็ต่อเมื่อความผิดปกติ การปรากฏ หรือการทราบอาการของโรคจากการวินิจฉัยของแพทย์เป็นครั้งแรก ดังนี้

- 1) สำหรับการเรียกร้องสินไหมในกลุ่มโรคร้ายแรงที่แตกต่างกัน จะต้องเกิดภายหลังวันที่มีการวินิจฉัยโรคร้ายแรงครั้งล่าสุดอย่างน้อย 1 ปี
- 2) สำหรับการเรียกร้องสินไหมในกลุ่มโรคร้ายแรง ภายหลังจากการเรียกร้องสินไหมในกลุ่มโรคที่ 1 (โรคมะเร็ง) จะต้องเกิดขึ้นภายหลังจากวันที่รักษาหายขาดของโรคมะเร็งซึ่งได้รับการยืนยันโดยแพทย์ผู้เชี่ยวชาญที่ทำการรักษาผู้เอาประกันภัยอย่างน้อย 1 ปี

ข้อควรทราบ : • การรับประกันภัยเป็นไปตามเงื่อนไขและหลักเกณฑ์ที่บริษัทกำหนด • ความคุ้มครองและการจ่ายผลประโยชน์ต่าง ๆ เป็นไปตามเงื่อนไขที่กำหนดไว้ในกรมธรรม์ • สัญญาเพิ่มเติมที่สละสิทธิหลังระยะเวลาประกันภัย 1 ปี ผู้เอาประกันภัยอาจขอต่ออายุสัญญาเพิ่มเติม/บันทึกสละสิทธิได้ ภายใต้เงื่อนไขสัญญาเพิ่มเติม ทั้งนี้ สำหรับปีต่ออายุ อาจมีการเปลี่ยนแปลงเบี้ยประกันภัย ขึ้นอยู่กับอายุ สุขภาพ ตามเงื่อนไข และหลักเกณฑ์ของบริษัท • เบี้ยประกันสุขภาพสามารถนำไปอ้างอิงลดหย่อนภาษีเงินได้บุคคลธรรมดาตามหลักเกณฑ์ที่กรมสรรพากรกำหนด • ผู้เอาประกันภัยที่ประสงค์จะนำเบี้ยประกันสุขภาพไปอ้างอิงลดหย่อนภาษีเงินได้บุคคลธรรมดา ต้องแจ้งความประสงค์และยื่นขอใบรับรองแพทย์จากผู้เชี่ยวชาญให้กรมสรรพากร • การนำสิ่งเขียนประกันเป็นหน้าที่ของผู้เอาประกันภัย การที่ปรึกษาประกันชีวิต (ตัวแทนประกันชีวิต) มาเก็บเบี้ยประกันภัยเป็นการให้บริการเท่านั้น • ข้อมูลเอกสารนี้เป็นเพียงข้อมูลเบื้องต้นของผลิตภัณฑ์ประกันภัย ผู้เอาประกันภัย/ผู้เอาประกันภัยควรศึกษาข้อมูลเพิ่มเติมและทำความเข้าใจในรายละเอียดเงื่อนไขความคุ้มครอง ผลประโยชน์ และข้อยกเว้น ก่อนตัดสินใจทำประกันภัยทุกครั้ง เมื่อได้รับกรมธรรม์แล้วโปรดศึกษาเพิ่มเติม

ยกระดับการบริการสำหรับลูกค้า OCEAN LIFE ไทยสมุท

OCEAN LIFE
**DIGITAL
HEALTHCARE**




นวัตกรรมบริการด้านสุขภาพ

ช่วยให้การดูแลสุขภาพเป็นเรื่องง่าย ครบวงจร เข้าถึงทุกบริการด้านสุขภาพได้สะดวก รวดเร็ว มั่นใจมากขึ้นด้วยพันธมิตรด้านสุขภาพชั้นนำ

OCEAN LIFE
**CLAIMS
HOTLINE**



1503 กด 2

เคลมง่าย เคลมสะดวก ตลอด 24 ชั่วโมง

ช่วยแนะนำการเคลม ติดตามสถานะการเคลม สอบถามผลประโยชน์ความคุ้มครอง หรือช่วยแนะนำสถานพยาบาลเครือข่ายได้

**OCEAN
CONNECT**




บริการ iService

บริการที่ทำให้สามารถจัดการข้อมูลกรมธรรม์ผ่าน OCEAN LIFE LINE Official Account ได้ด้วยตนเอง จัดการข้อมูลกรมธรรม์ได้ทุกที่ทุกเวลา



Google play

App Store

ให้คุณ TOP FORM ด้านสุขภาพ

แอปพลิเคชันสำหรับคนรักการใช้ชีวิตที่รวมสิทธิพิเศษมากมาย และทำให้รู้จักสุขภาพของคุณให้ดียิ่งขึ้น พร้อมสะสมเหรียญ OCHI COIN เพื่อนำไปแลกกับสิทธิพิเศษต่าง ๆ