

กองทุนเปิดเค หุ่นกู้ ชนิดผู้ลงทุนทั่วไป

K-CBOND-A

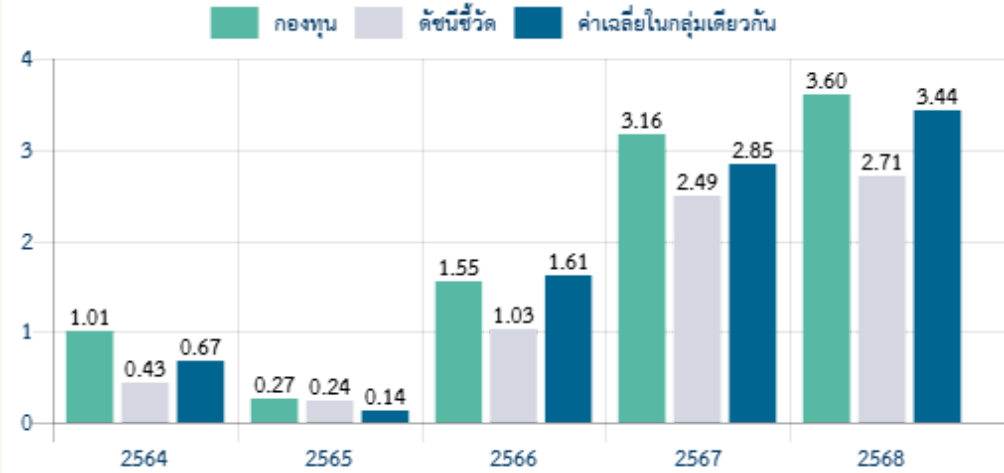
ประเภทกองทุนรวม / กลุ่มกองทุนรวม

- กองทุนรวมตราสารหนี้
- กลุ่ม Mid Term General Bond

นโยบายและกลยุทธ์การลงทุน

- ลงทุนในตราสารหนี้ที่ออกโดยบริษัทเอกชนและหรือรัฐวิสาหกิจในประเทศ ซึ่งคาดว่าจะให้ผลตอบแทนจากดอกเบี้ยและหรือกำไรส่วนเกินทุนในระดับสูง
- ลงทุนในหน่วยลงทุนของกองทุนรวมอื่นซึ่งอยู่ภายใต้การบริหารจัดการได้ไม่เกิน 60% ของ NAV และกองทุนรวมอื่นนั้นมีการลงทุนในกองทุนรวมใดๆ ที่อยู่ภายใต้การบริหารจัดการของบริษัทจัดการเดียวกันต่อได้อีกไม่เกิน 1 ทอด
- อาจลงทุนในสัญญาซื้อขายล่วงหน้าเพื่อการเพิ่มประสิทธิภาพการบริหารการลงทุน (Efficient Portfolio Management)
- มุ่งหวังให้ผลประโยชน์การเคลื่อนไหวตามดัชนีชี้วัด และในบางโอกาสอาจสร้างผลตอบแทนสูงกว่าดัชนีชี้วัด

ผลการดำเนินงานและดัชนีชี้วัดย้อนหลัง 5 ปีปฏิทิน (% ต่อปี)



ผลการดำเนินงานย้อนหลังแบบปีกลม (%)

	YTD	3 เดือน	6 เดือน	1 ปี *
กองทุน	-0.11	-0.11	0.22	2.26
ดัชนีชี้วัด	-0.02	-0.02	0.32	1.77
ค่าเฉลี่ยในกลุ่มเดียวกัน	-0.40	-0.40	-0.27	1.84
ความผันผวนกองทุน	1.23	1.23	1.00	0.84
ความผันผวนดัชนีชี้วัด	0.62	0.62	0.51	0.47
	3 ปี *	5 ปี *	10 ปี *	ตั้งแต่จัดตั้ง *
กองทุน	2.62	1.89	1.82	2.63
ดัชนีชี้วัด	2.01	1.36	1.32	3.01
ค่าเฉลี่ยในกลุ่มเดียวกัน	2.34	1.68	1.54	N/A
ความผันผวนกองทุน	0.62	0.63	0.58	0.91
ความผันผวนดัชนีชี้วัด	0.38	0.43	0.60	1.75
หมายเหตุ : * % ต่อปี				

ระดับความเสี่ยง

ต่ำ 1 2 3 4 5 6 7 8 สูง

ความเสี่ยงปานกลางค่อนข้างต่ำ

ลงทุนในพันธบัตรรัฐบาลและตราสารหนี้เอกชน โดยมีตราสาร non-investment grade/unrated ไม่เกิน 20% ของ NAV

ข้อมูลกองทุนรวม

วันจดทะเบียนกองทุน	22 พ.ย. 42
วันเริ่มต้น class	22 พ.ย. 42
นโยบายการจ่ายเงินปันผล	ไม่จ่าย
อายุกองทุน	ไม่กำหนด

ผู้จัดการกองทุนรวม

น.ส. จริยา พิมลไพบุลย์ (ตั้งแต่ 1 ก.พ. 67)

ดัชนีชี้วัด :

- อัตราดอกเบี้ยเงินฝากประจำ 1 ปี วงเงินน้อยกว่า 5 ล้านบาท เฉลี่ยของ 3 ธนาคารพาณิชย์ขนาดใหญ่ ได้แก่ ธนาคารกรุงเทพ ธนาคารกสิกรไทย และธนาคารไทยพาณิชย์ หลังหักภาษี (25%)
  - ผลตอบแทนรวมสุทธิของดัชนีตราสารหนี้ภาคเอกชน Mark-to-Market ที่มีอันดับความน่าเชื่อถือของผู้ออกตราสารอยู่ในระดับ A- ขึ้นไป อายุ 1 - 3 ปี ของสมาคมตลาดตราสารหนี้ไทย (25%)
  - ผลตอบแทนรวมสุทธิของดัชนีพันธบัตรรัฐบาลอายุ 1 - 3 ปี ของสมาคมตลาดตราสารหนี้ไทย (50%)
- วัตถุประสงค์ในการอ้างอิงดัชนีชี้วัด : เพื่อใช้เป็นตัวแทนองค์ประกอบของพอร์ตโฟลิโอและเปรียบเทียบผลการดำเนินงานของกองทุน

คำเตือน:

- การลงทุนในกองทุนรวมไม่ใช่การฝากเงิน
- ผลการดำเนินงานในอดีตของกองทุนรวม มิได้เป็นสิ่งยืนยันถึงผลการดำเนินงานในอนาคต

การเข้าร่วมต่อต้านทุจริต : ได้รับการรับรองจาก CAC

อันดับกองทุน Morningstar

★★★★★

Morningstar Overall Rating™

Thailand Fund Short Term Bond

ผู้ลงทุนสามารถศึกษา  
เครื่องมือบริหารความเสี่ยง  
ด้านสภาพคล่องได้ใน  
หนังสือชี้ชวนฉบับเต็ม



www.kasikornasset.com

<b>การซื้อขายหน่วยลงทุน</b>	<b>การขายคืนหน่วยลงทุน</b>
วันทำการซื้อ : ทุกวันทำการ	วันทำการขายคืน : ทุกวันทำการ
เวลาทำการ : 08:30 น. - 15:30 น.	เวลาทำการ : 08:30 น. - 15:30 น.
การซื้อขายครั้งแรกขั้นต่ำ : 500 บาท	การขายคืนขั้นต่ำ : 500 บาท
การซื้อขายครั้งถัดไปขั้นต่ำ : 500 บาท	ยอดคงเหลือขั้นต่ำ : 50 บาท
	ระยะเวลาการรับเงินขายคืน : T+2 (ประกาศ NAV T+1)
หมายเหตุ :	

**ค่าธรรมเนียมที่เรียกเก็บจากกองทุนรวม (% ต่อปีของ NAV)** ค่าธรรมเนียมต่อไปนี้จะส่งผลกระทบต่อผู้ลงทุนเนื่องจากจะทำให้ผลตอบแทนจากการลงทุนลดลง ดังนั้น ผู้ลงทุนควรตรวจสอบทุกครั้งก่อนตัดสินใจลงทุน

ค่าธรรมเนียม	สูงสุดไม่เกิน	เก็บจริง
การจัดการ	0.8025	0.4280
ค่าตอบแทนแก่ตัวแทนขายหน่วยลงทุนของกองทุนรวม : มี		
รวมค่าใช้จ่าย	2.0758	0.5511

หมายเหตุ : ค่าธรรมเนียมดังกล่าวรวมภาษีมูลค่าเพิ่ม ภาษีธุรกิจเฉพาะ หรือภาษีอื่นใดแล้ว บริษัทจัดการอาจพิจารณาเปลี่ยนแปลงค่าธรรมเนียมที่เรียกเก็บจริง เพื่อให้สอดคล้องกับกลยุทธ์หรือค่าใช้จ่ายในการบริหารจัดการ

- หากกองทุนลงทุนในหน่วยลงทุนของกองทุนรวมอื่นซึ่งอยู่ภายใต้การบริหารจัดการของบริษัทจัดการเดียวกัน (กองทุนปลายทาง) บริษัทจัดการจะไม่คิดค่าธรรมเนียมการจัดการซ้ำซ้อนกับกองทุนรวมปลายทาง รวมถึงกรณีที่กองทุนรวมปลายทางอาจลงทุนในหน่วยลงทุนของกองทุนรวมใดๆ ของบริษัทจัดการอีกทอดหนึ่ง บริษัทจัดการจะไม่เรียกเก็บค่าธรรมเนียมดังกล่าวซ้ำซ้อนด้วยเช่นกัน

**ค่าธรรมเนียมที่เรียกเก็บจากผู้ถือหน่วย (% ของมูลค่าซื้อขาย)** ผู้ลงทุนจะถูกเรียกเก็บค่าธรรมเนียมต่อไปนี้โดยตรงทุกครั้งเมื่อทำรายการซื้อขายหรือสับเปลี่ยนหน่วยลงทุน

ค่าธรรมเนียม	สูงสุดไม่เกิน	เก็บจริง
การขาย	0.50	ยกเว้น
การรับซื้อคืน	0.50	ยกเว้น
การสับเปลี่ยนหน่วยลงทุนเข้า	ดูหมายเหตุ	
การสับเปลี่ยนหน่วยลงทุนออก	ดูหมายเหตุ	
การโอนหน่วย	ตามที่เก็บจริง	ไม่เรียกเก็บ

หมายเหตุ : ค่าธรรมเนียมดังกล่าวรวมภาษีมูลค่าเพิ่ม ภาษีธุรกิจเฉพาะ หรือภาษีอื่นใดแล้ว บริษัทจัดการอาจพิจารณาเปลี่ยนแปลงค่าธรรมเนียมที่เรียกเก็บจริง เพื่อให้สอดคล้องกับกลยุทธ์หรือค่าใช้จ่ายในการบริหารจัดการ

- หากกองทุนลงทุนในหน่วยลงทุนของกองทุนรวมอื่นซึ่งอยู่ภายใต้การบริหารจัดการของบริษัทจัดการเดียวกัน (กองทุนปลายทาง) บริษัทจัดการจะไม่คิดค่าธรรมเนียมการขายและรับซื้อคืนหน่วยลงทุนซ้ำซ้อนกับกองทุนรวมปลายทาง รวมถึงกรณีที่กองทุนรวมปลายทางอาจลงทุนในหน่วยลงทุนของกองทุนรวมใดๆ ของบริษัทจัดการอีกทอดหนึ่ง บริษัทจัดการจะไม่เรียกเก็บค่าธรรมเนียมดังกล่าวซ้ำซ้อนด้วยเช่นกัน
- ค่าธรรมเนียมการสับเปลี่ยน (Switching Fee) : อัตราเท่ากับค่าธรรมเนียมการรับซื้อคืนหน่วยลงทุนของกองทุนต้นทางหรือค่าธรรมเนียมการขายหน่วยลงทุนของกองทุนปลายทางแล้วแต่อัตราใดจะสูงกว่า

สัดส่วนประเภททรัพย์สินที่ลงทุน		ทรัพย์สินที่ลงทุน 5 อันดับแรก	
ประเภททรัพย์สิน	% NAV	ทรัพย์สิน	% NAV
หุ้นกู้	63.62	พันธบัตร (CBF26817A)	7.06
พันธบัตร	34.72	พันธบัตร (CBF27118A)	5.28
เงินฝาก	0.42	หุ้นกู้ (PTTGC341A)	4.56
อื่นๆ	1.25	หุ้นกู้ (BANPU292A)	3.23
		พันธบัตร (CBF26629A)	3.04

ข้อมูลเชิงสถิติ

Maximum Drawdown	-1.49 %
Recovering Period	7.20 เดือน
อัตราส่วนหมุนเวียนการลงทุน	1.98 เท่า
อายุเฉลี่ยของตราสารหนี้	2 ปี 1.08 เดือน
Yield to Maturity	1.80% ต่อปี

การจัดสรรการลงทุนในผู้ออกตราสาร 5 อันดับแรก

ผู้ออก	% NAV
ธ.แห่งประเทศไทย	28.31
กระทรวงการคลัง	6.40
บมจ.พีทีที โกลบอล เคมิคอล	4.79
บมจ.แลนด์ แอนด์ เฮาส์	4.21
บมจ.เฟรเซอร์ส พร็อพเพอร์ตี้ (ประเทศไทย)	4.16

<b>การจัดสรรการลงทุนตามอันดับความน่าเชื่อถือ (%)</b>			
	ในประเทศ	National	International
Gov Bond/AAA	37.56		
AA	10.56		
A	48.31		
BBB	2.34		

## คำอธิบาย

**Maximum Drawdown** เพอร์เซ็นต์ผลขาดทุนสูงสุดของกองทุนรวมในระยะเวลา 5 ปีย้อนหลัง (หรือตั้งแต่จัดตั้งกองทุนกรณีที่ยังไม่ครบ 5 ปี) โดยวัดจากระดับ NAV ต่อหน่วยที่จุดสูงสุดไปจนถึงจุดต่ำสุดในช่วงที่ NAV ต่อหน่วยปรับตัวลดลง ค่า Maximum Drawdown เป็นข้อมูลที่ช่วยให้ทราบถึงความเสี่ยงที่อาจจะขาดทุนจากการลงทุนในกองทุนรวม

**Recovering Period** ระยะเวลาการฟื้นตัว เพื่อเป็นข้อมูลให้ผู้ลงทุนทราบถึงระยะเวลาดังแต่การขาดทุนสูงสุดจนถึงระยะเวลาที่ฟื้นกลับมาที่เงินทุนเริ่มต้นใช้ระยะเวลานานเท่าใด

**FX Hedging** เพอร์เซ็นต์ของการลงทุนในสกุลเงินต่างประเทศที่มีการป้องกันความเสี่ยงจากอัตราแลกเปลี่ยน

**อัตราส่วนหมุนเวียนการลงทุน** ความถี่ของการซื้อขายหลักทรัพย์ในพอร์ตกองทุนในช่วงเวลาใดช่วงเวลาหนึ่ง โดยคำนวณจากมูลค่าที่ต่ำกว่าระหว่างผลรวมของมูลค่าการซื้อขายหลักทรัพย์กับผลรวมของมูลค่าการขายหลักทรัพย์ของกองทุนรวมในรอบระยะเวลา 1 ปีหารด้วยมูลค่า NAV ของกองทุนรวมเฉลี่ยในรอบระยะเวลาเดียวกัน กองทุนรวมที่มีค่าอัตราส่วนหมุนเวียนการลงทุนสูง บ่งชี้ถึงการซื้อขายหลักทรัพย์บ่อยครั้งของผู้จัดการกองทุนและทำให้มีต้นทุนการซื้อขายหลักทรัพย์ที่สูง จึงต้องพิจารณาเปรียบเทียบกับผลการดำเนินงานของกองทุนรวมเพื่อประเมินความคุ้มค่าของการซื้อขายหลักทรัพย์ดังกล่าว

**Sharpe Ratio** อัตราส่วนระหว่างผลตอบแทนส่วนเพิ่มของกองทุนรวมเปรียบเทียบกับความเสี่ยงจากการลงทุน โดยคำนวณจากผลต่างระหว่างอัตราผลตอบแทนของกองทุนรวมกับอัตราผลตอบแทนที่ปราศจากความเสี่ยง (risk-free rate) เปรียบเทียบกับค่าเบี่ยงเบนมาตรฐาน (standard deviation) ของกองทุนรวม ค่า Sharpe Ratio สะท้อนถึงอัตราผลตอบแทนที่กองทุนรวมควรได้รับเพิ่มขึ้นเพื่อชดเชยกับความเสี่ยงที่กองทุนรวมรับมา โดยกองทุนรวมที่มีค่า Sharpe Ratio สูงกว่าจะเป็นกองทุนที่มีประสิทธิภาพในการบริหารจัดการลงทุนที่ดีกว่า เนื่องจากได้รับผลตอบแทนส่วนเพิ่มที่สูงกว่าภายใต้ระดับความเสี่ยงเดียวกัน

**Alpha** ผลตอบแทนส่วนเกินของกองทุนรวมเมื่อเปรียบเทียบกับดัชนีชี้วัด (benchmark) โดยค่า Alpha ที่สูง หมายถึง กองทุนสามารถสร้างผลตอบแทนได้สูงกว่าดัชนีชี้วัด ซึ่งเป็นผลจากประสิทธิภาพของผู้จัดการกองทุนในการคัดเลือกหรือหาจังหวะเข้าลงทุนในหลักทรัพย์ได้อย่างเหมาะสม

**Beta** ระดับและทิศทางการเปลี่ยนแปลงของอัตราผลตอบแทนของหลักทรัพย์ในพอร์ตการลงทุน โดยเปรียบเทียบกับอัตราการเปลี่ยนแปลงของตลาด Beta น้อยกว่า 1 แสดงว่า หลักทรัพย์ในพอร์ตการลงทุนมีการเปลี่ยนแปลงของอัตราผลตอบแทนน้อยกว่าการเปลี่ยนแปลงของอัตราผลตอบแทนของกลุ่มหลักทรัพย์ของตลาด Beta มากกว่า 1 แสดงว่า หลักทรัพย์ในพอร์ตการลงทุนมีการเปลี่ยนแปลงของอัตราผลตอบแทนมากกว่าการเปลี่ยนแปลงของอัตราผลตอบแทนของกลุ่มหลักทรัพย์ของตลาด

**Tracking Error** อัตราผลตอบแทนของกองทุนมีประสิทธิภาพในการเลียนแบบดัชนีชี้วัด โดยหาก tracking error ต่ำ หมายถึงกองทุนรวมมีประสิทธิภาพในการสร้างผลตอบแทนให้ใกล้เคียงกับดัชนีชี้วัด กองทุนรวมที่มีค่า tracking error สูง จะมีอัตราผลตอบแทนโดยเฉลี่ยห่างจากดัชนีชี้วัดมากขึ้น

**Yield to Maturity** อัตราผลตอบแทนจากการลงทุนในตราสารหนี้โดยถือจนครบกำหนดอายุ ซึ่งคำนวณจากดอกเบี้ยที่จะได้รับในอนาคตตลอดอายุตราสารและเงินต้นที่จะได้รับคืน นำมาคิดลดเป็นมูลค่าปัจจุบัน โดยใช้ตัวอัตราผลตอบแทนของกองทุนรวมตราสารหนี้ คำนวณจากค่าเฉลี่ยถ่วงน้ำหนักของ Yield to Maturity ของตราสารหนี้แต่ละตัวที่กองทุนมีการลงทุน และเนื่องจาก Yield to Maturity มีหน่วยมาตรฐานเป็นเปอร์เซ็นต์ต่อปี จึงสามารถนำไปใช้เปรียบเทียบอัตราผลตอบแทนระหว่างกองทุนรวมตราสารหนี้ที่มีนโยบายถือครองตราสารหนี้จนครบกำหนดอายุและมีลักษณะการลงทุนที่ใกล้เคียงกันได้

**อายุเฉลี่ยของตราสารหนี้และ Yield to Maturity** จะคำนวณเฉพาะจากการลงทุนตรงเท่านั้น

**การจัดสรรการลงทุน** จะแสดงเฉพาะการลงทุนตรงเท่านั้น ยกเว้นกองทุนปิดเคอร์จะแสดงข้อมูลของกองทุนหลัก

๑. สงวนลิขสิทธิ์ 2026 บริษัท มอร์นิ่งสตาร์ รีเสิร์ช (ประเทศไทย) จำกัด ข้อมูลนี้ (1) เป็นกรรมสิทธิ์ของบริษัท มอร์นิ่งสตาร์ รีเสิร์ช (ประเทศไทย) จำกัด และ/หรือ ผู้ให้บริการข้อมูล (2) ขอสงวนสิทธิ์ในการลอกเลียน หรือเผยแพร่ (3) ขอสงวนสิทธิ์ที่จะไม่รับผิดชอบต่อความถูกต้อง ครบถ้วน และความเสียหายต่างๆ ที่เกิดขึ้นทุกกรณีจากการนำข้อมูลไปใช้อ้างอิง ผลการดำเนินงานในอดีตมิได้เป็นสิ่งยืนยันผลการดำเนินงานในอนาคต

หนังสือชี้ชวนส่วนสรุปข้อมูลสำคัญ



บริษัทหลักทรัพย์จัดการกองทุน กลีกรไทย จำกัด  
ที่อยู่ : 400/22 อาคารธนาคารกลีกรไทย ชั้น 6 และ 12 ถนนพหลโยธิน  
แขวงสามเสนใน เขตพญาไท กรุงเทพฯ 10400  
โทรศัพท์ : 0 - 2673 - 3888  
website : [www.kasikornasset.com](http://www.kasikornasset.com)  
email : [ka.customer@kasikornasset.com](mailto:ka.customer@kasikornasset.com)

กองทุนเปิดเค หุ่นกู้ ชนิดผู้ลงทุนสถาบันพิเศษ

K-CBOND-Z

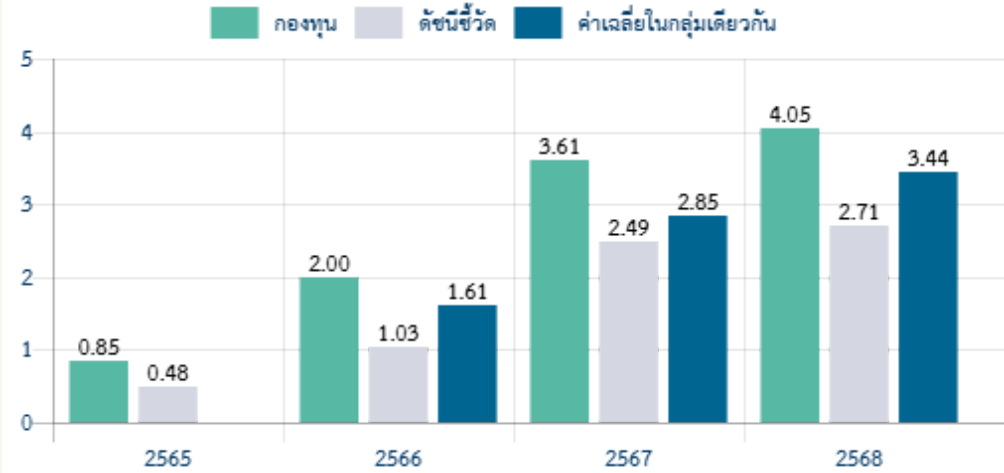
ประเภทกองทุนรวม / กลุ่มกองทุนรวม

- กองทุนรวมตราสารหนี้
- กลุ่ม Mid Term General Bond

นโยบายและกลยุทธ์การลงทุน

- ลงทุนในตราสารหนี้ที่ออกโดยบริษัทเอกชนและหรือรัฐวิสาหกิจในประเทศ ซึ่งคาดว่าจะให้ผลตอบแทนจากดอกเบี้ยและหรือกำไรส่วนเกินทุนในระดับสูง
- ลงทุนในหน่วยลงทุนของกองทุนรวมอื่นซึ่งอยู่ภายใต้การบริหารจัดการได้ไม่เกิน 60% ของ NAV และกองทุนรวมอื่นนั้นมีการลงทุนในกองทุนรวมใดๆ ที่อยู่ภายใต้การบริหารจัดการของบริษัทจัดการเดียวกันต่อได้อีกไม่เกิน 1 ทอด
- อาจลงทุนในสัญญาซื้อขายล่วงหน้าเพื่อการเพิ่มประสิทธิภาพการบริหารการลงทุน (Efficient Portfolio Management)
- มุ่งหวังให้ผลประโยชน์การเคลื่อนไหวตามดัชนีชี้วัด และในบางโอกาสอาจสร้างผลตอบแทนสูงกว่าดัชนีชี้วัด

ผลการดำเนินงานและดัชนีชี้วัดย้อนหลัง 5 ปีปฏิทิน (% ต่อปี)



ผลการดำเนินงานย้อนหลังแบบปีกumul (%)

	YTD	3 เดือน	6 เดือน	1 ปี *
กองทุน	0.00	0.00	0.44	2.71
ดัชนีชี้วัด	-0.02	-0.02	0.32	1.77
ค่าเฉลี่ยในกลุ่มเดียวกัน	-0.40	-0.40	-0.27	1.84
ความผันผวนกองทุน	1.23	1.23	0.99	0.84
ความผันผวนดัชนีชี้วัด	0.62	0.62	0.51	0.47
	3 ปี *	5 ปี *	10 ปี *	ตั้งแต่จัดตั้ง *
กองทุน	3.07	N/A	N/A	2.62
ดัชนีชี้วัด	2.01	N/A	N/A	1.67
ค่าเฉลี่ยในกลุ่มเดียวกัน	2.34	N/A	N/A	N/A
ความผันผวนกองทุน	0.62	N/A	N/A	0.65
ความผันผวนดัชนีชี้วัด	0.38	N/A	N/A	0.46

หมายเหตุ : \* % ต่อปี

ระดับความเสี่ยง

ต่ำ 1 2 3 4 5 6 7 8 สูง

ความเสี่ยงปานกลางค่อนข้างต่ำ

ลงทุนในพันธบัตรรัฐบาลและตราสารหนี้เอกชน โดยมีตราสาร non-investment grade/unrated ไม่เกิน 20% ของ NAV

ข้อมูลกองทุนรวม

วันจดทะเบียนกองทุน	22 พ.ย. 42
วันเริ่มต้น class	29 มี.ค. 65
นโยบายการจ่ายเงินปันผล	ไม่จ่าย
อายุกองทุน	ไม่กำหนด

ผู้จัดการกองทุนรวม

น.ส. จริยา พิมลไพบุลย์ (ตั้งแต่ 1 ก.พ. 67)

ดัชนีชี้วัด :

- อัตราดอกเบี้ยเงินฝากประจำ 1 ปี วงเงินน้อยกว่า 5 ล้านบาท เฉลี่ยของ 3 ธนาคารพาณิชย์ขนาดใหญ่ ได้แก่ ธนาคารกรุงเทพ ธนาคารกสิกรไทย และธนาคารไทยพาณิชย์ หลังหักภาษี (25%)
  - ผลตอบแทนรวมสุทธิของดัชนีตราสารหนี้ภาคเอกชน Mark-to-Market ที่มีอันดับความน่าเชื่อถือของผู้ออกตราสารอยู่ในระดับ A- ขึ้นไป อายุ 1 - 3 ปี ของสมาคมตลาดตราสารหนี้ไทย (25%)
  - ผลตอบแทนรวมสุทธิของดัชนีพันธบัตรรัฐบาลอายุ 1 - 3 ปี ของสมาคมตลาดตราสารหนี้ไทย (50%)
- วัตถุประสงค์ในการอ้างอิงดัชนีชี้วัด : เพื่อใช้เป็นตัวแทนองค์ประกอบของพอร์ตโฟลิโอและเปรียบเทียบผลการดำเนินงานของกองทุน

คำเตือน:

- การลงทุนในกองทุนรวมไม่ใช่การฝากเงิน
- ผลการดำเนินงานในอดีตของกองทุนรวม มิได้เป็นสิ่งยืนยันถึงผลการดำเนินงานในอนาคต

การเข้าร่วมต่อต้านทุจริต : ได้รับการรับรองจาก CAC

อันดับกองทุน Morningstar

★★★★★

Morningstar Overall Rating™

Thailand Fund Short Term Bond

ผู้ลงทุนสามารถศึกษา  
เครื่องมือบริหารความเสี่ยง  
ด้านสภาพคล่องได้ใน  
หนังสือชี้ชวนฉบับเต็ม



www.kasikornasset.com

<b>การซื้อขายหน่วยลงทุน</b>	<b>การขายคืนหน่วยลงทุน</b>
วันทำการซื้อ : ทุกวันทำการ	วันทำการขายคืน : ทุกวันทำการ
เวลาทำการ : 08:30 น. - 15:30 น.	เวลาทำการ : 08:30 น. - 16:00 น.
การซื้อขายครั้งแรกขั้นต่ำ : 500 บาท	การขายคืนขั้นต่ำ : 500 บาท
การซื้อขายครั้งถัดไปขั้นต่ำ : 500 บาท	ยอดคงเหลือขั้นต่ำ : 50 บาท
	ระยะเวลาการรับเงินขายคืน : T+2 (ประกาศ NAV T+1)
หมายเหตุ :	

**ค่าธรรมเนียมที่เรียกเก็บจากกองทุนรวม (% ต่อปีของ NAV)** ค่าธรรมเนียมต่อไปนี้จะส่งผลกระทบต่อผู้ลงทุนเนื่องจากจะทำให้ผลตอบแทนจากการลงทุนลดลง ดังนั้น ผู้ลงทุนควรตรวจสอบทุกครั้งก่อนตัดสินใจลงทุน

ค่าธรรมเนียม	สูงสุดไม่เกิน	เก็บจริง
การจัดการ	0.8025	ยกเว้น
ค่าตอบแทนแก่ตัวแทนขายหน่วยลงทุนของกองทุนรวม : ไม่มี		
รวมค่าใช้จ่าย	2.0758	0.1231

หมายเหตุ : ค่าธรรมเนียมดังกล่าวรวมภาษีมูลค่าเพิ่ม ภาษีธุรกิจเฉพาะ หรือภาษีอื่นใดแล้ว บริษัทจัดการอาจพิจารณาเปลี่ยนแปลงค่าธรรมเนียมที่เรียกเก็บจริง เพื่อให้สอดคล้องกับกลยุทธ์หรือค่าใช้จ่ายในการบริหารจัดการ

- หากกองทุนลงทุนในหน่วยลงทุนของกองทุนรวมอื่นซึ่งอยู่ภายใต้การบริหารจัดการของบริษัทจัดการเดียวกัน (กองทุนปลายทาง) บริษัทจัดการจะไม่คิดค่าธรรมเนียมการจัดการซ้ำซ้อนกับกองทุนรวมปลายทาง รวมถึงกรณีที่กองทุนรวมปลายทางอาจลงทุนในหน่วยลงทุนของกองทุนรวมใดๆ ของบริษัทจัดการอีกทอดหนึ่ง บริษัทจัดการจะไม่เรียกเก็บค่าธรรมเนียมดังกล่าวซ้ำซ้อนด้วยเช่นกัน

**ค่าธรรมเนียมที่เรียกเก็บจากผู้ถือหน่วย (% ของมูลค่าซื้อขาย)** ผู้ลงทุนจะถูกเรียกเก็บค่าธรรมเนียมต่อไปนี้โดยตรงทุกครั้งเมื่อทำรายการซื้อขายหรือสับเปลี่ยนหน่วยลงทุน

ค่าธรรมเนียม	สูงสุดไม่เกิน	เก็บจริง
การขาย	0.50	ยกเว้น
การรับซื้อคืน	0.50	ยกเว้น
การสับเปลี่ยนหน่วยลงทุนเข้า	ดูหมายเหตุ	
การสับเปลี่ยนหน่วยลงทุนออก	ดูหมายเหตุ	
การโอนหน่วย	ตามที่เก็บจริง	ไม่เรียกเก็บ

หมายเหตุ : ค่าธรรมเนียมดังกล่าวรวมภาษีมูลค่าเพิ่ม ภาษีธุรกิจเฉพาะ หรือภาษีอื่นใดแล้ว บริษัทจัดการอาจพิจารณาเปลี่ยนแปลงค่าธรรมเนียมที่เรียกเก็บจริง เพื่อให้สอดคล้องกับกลยุทธ์หรือค่าใช้จ่ายในการบริหารจัดการ

- หากกองทุนลงทุนในหน่วยลงทุนของกองทุนรวมอื่นซึ่งอยู่ภายใต้การบริหารจัดการของบริษัทจัดการเดียวกัน (กองทุนปลายทาง) บริษัทจัดการจะไม่คิดค่าธรรมเนียมการขายและรับซื้อคืนหน่วยลงทุนซ้ำซ้อนกับกองทุนรวมปลายทาง รวมถึงกรณีที่กองทุนรวมปลายทางอาจลงทุนในหน่วยลงทุนของกองทุนรวมใดๆ ของบริษัทจัดการอีกทอดหนึ่ง บริษัทจัดการจะไม่เรียกเก็บค่าธรรมเนียมดังกล่าวซ้ำซ้อนด้วยเช่นกัน
- ค่าธรรมเนียมการสับเปลี่ยน (Switching Fee) : อัตราเท่ากับค่าธรรมเนียมการรับซื้อคืนหน่วยลงทุนของกองทุนต้นทางหรือค่าธรรมเนียมการขายหน่วยลงทุนของกองทุนปลายทางแล้วแต่อัตราใดจะสูงกว่า

สัดส่วนประเภททรัพย์สินที่ลงทุน		ทรัพย์สินที่ลงทุน 5 อันดับแรก	
ประเภททรัพย์สิน	% NAV	ทรัพย์สิน	% NAV
หุ้นกู้	63.62	พันธบัตร (CBF26817A)	7.06
พันธบัตร	34.72	พันธบัตร (CBF27118A)	5.28
เงินฝาก	0.42	หุ้นกู้ (PTTGC341A)	4.56
อื่นๆ	1.25	หุ้นกู้ (BANPU292A)	3.23
		พันธบัตร (CBF26629A)	3.04

<b>ข้อมูลเชิงสถิติ</b>	
Maximum Drawdown	-1.13 %
Recovering Period	2.99 เดือน
อัตราส่วนหมุนเวียนการลงทุน	1.98 เท่า
อายุเฉลี่ยของตราสารหนี้	2 ปี 1.08 เดือน
Yield to Maturity	1.80% ต่อปี

การจัดสรรการลงทุนในผู้ออกตราสาร 5 อันดับแรก		
	ผู้ออก	% NAV
ธ.แห่งประเทศไทย		28.31
กระทรวงการคลัง		6.40
บมจ.พีทีที โกลบอล เคมิคอล		4.79
บมจ.แลนด์ แอนด์ เฮาส์		4.21
บมจ.เฟรเซอร์ส พร็อพเพอร์ตี้ (ประเทศไทย)		4.16

การจัดสรรการลงทุนตามอันดับความน่าเชื่อถือ (%)			
	ในประเทศ	National	International
Gov Bond/AAA	37.56		
AA	10.56		
A	48.31		
BBB	2.34		

## คำอธิบาย

**Maximum Drawdown** เพอร์เซ็นต์ผลขาดทุนสูงสุดของกองทุนรวมในระยะเวลา 5 ปีย้อนหลัง (หรือตั้งแต่จัดตั้งกองทุนกรณีที่ยังไม่ครบ 5 ปี) โดยวัดจากระดับ NAV ต่อหน่วยที่จุดสูงสุดไปจนถึงจุดต่ำสุดในช่วงที่ NAV ต่อหน่วยปรับตัวลดลง ค่า Maximum Drawdown เป็นข้อมูลที่จะช่วยให้ทราบถึงความเสี่ยงที่อาจจะขาดทุนจากการลงทุนในกองทุนรวม

**Recovering Period** ระยะเวลาการฟื้นตัว เพื่อเป็นข้อมูลให้ผู้ลงทุนทราบถึงระยะเวลาดังแต่การขาดทุนสูงสุดจนถึงระยะเวลาที่ฟื้นกลับมาที่เงินทุนเริ่มต้นใช้ระยะเวลานานเท่าใด

**FX Hedging** เพอร์เซ็นต์ของการลงทุนในสกุลเงินต่างประเทศที่มีการป้องกันความเสี่ยงจากอัตราแลกเปลี่ยน

**อัตราส่วนหมุนเวียนการลงทุน** ความถี่ของการซื้อขายหลักทรัพย์ในพอร์ตกองทุนในช่วงเวลาใดช่วงเวลาหนึ่ง โดยคำนวณจากมูลค่าที่ต่ำกว่าระหว่างผลรวมของมูลค่าการซื้อขายหลักทรัพย์กับผลรวมของมูลค่าการขายหลักทรัพย์ของกองทุนรวมในรอบระยะเวลา 1 ปีหารด้วยมูลค่า NAV ของกองทุนรวมเฉลี่ยในรอบระยะเวลาเดียวกัน กองทุนรวมที่มีค่าอัตราส่วนหมุนเวียนการลงทุนสูง บ่งชี้ถึงการซื้อขายหลักทรัพย์บ่อยครั้งของผู้จัดการกองทุนและทำให้มีต้นทุนการซื้อขายหลักทรัพย์ที่สูง จึงต้องพิจารณาเปรียบเทียบกับผลการดำเนินงานของกองทุนรวมเพื่อประเมินความคุ้มค่าของการซื้อขายหลักทรัพย์ดังกล่าว

**Sharpe Ratio** อัตราส่วนระหว่างผลตอบแทนส่วนเพิ่มของกองทุนรวมเปรียบเทียบกับความเสี่ยงจากการลงทุน โดยคำนวณจากผลต่างระหว่างอัตราผลตอบแทนของกองทุนรวมกับอัตราผลตอบแทนที่ปราศจากความเสี่ยง (risk-free rate) เปรียบเทียบกับค่าเบี่ยงเบนมาตรฐาน (standard deviation) ของกองทุนรวม ค่า Sharpe Ratio สะท้อนถึงอัตราผลตอบแทนที่กองทุนรวมควรได้รับเพิ่มขึ้นเพื่อชดเชยกับความเสี่ยงที่กองทุนรวมรับมา โดยกองทุนรวมที่มีค่า Sharpe Ratio สูงกว่าจะเป็นกองทุนที่มีประสิทธิภาพในการบริหารจัดการลงทุนที่ดีกว่า เนื่องจากได้รับผลตอบแทนส่วนเพิ่มที่สูงกว่าภายใต้ระดับความเสี่ยงเดียวกัน

**Alpha** ผลตอบแทนส่วนเกินของกองทุนรวมเมื่อเปรียบเทียบกับดัชนีชี้วัด (benchmark) โดยค่า Alpha ที่สูง หมายถึง กองทุนสามารถสร้างผลตอบแทนได้สูงกว่าดัชนีชี้วัด ซึ่งเป็นผลจากประสิทธิภาพของผู้จัดการกองทุนในการคัดเลือกหรือหาจังหวะเข้าลงทุนในหลักทรัพย์ได้อย่างเหมาะสม

**Beta** ระดับและทิศทางการเปลี่ยนแปลงของอัตราผลตอบแทนของหลักทรัพย์ในพอร์ตการลงทุน โดยเปรียบเทียบกับอัตราการเปลี่ยนแปลงของตลาด Beta น้อยกว่า 1 แสดงว่า หลักทรัพย์ในพอร์ตการลงทุนมีการเปลี่ยนแปลงของอัตราผลตอบแทนน้อยกว่าการเปลี่ยนแปลงของอัตราผลตอบแทนของกลุ่มหลักทรัพย์ของตลาด Beta มากกว่า 1 แสดงว่า หลักทรัพย์ในพอร์ตการลงทุนมีการเปลี่ยนแปลงของอัตราผลตอบแทนมากกว่าการเปลี่ยนแปลงของอัตราผลตอบแทนของกลุ่มหลักทรัพย์ของตลาด

**Tracking Error** อัตราผลตอบแทนของกองทุนมีประสิทธิภาพในการเลียนแบบดัชนีชี้วัด โดยหาก tracking error ต่ำ หมายถึงกองทุนรวมมีประสิทธิภาพในการสร้างผลตอบแทนให้ใกล้เคียงกับดัชนีชี้วัด กองทุนรวมที่มีค่า tracking error สูง จะมีอัตราผลตอบแทนโดยเฉลี่ยห่างจากดัชนีชี้วัดมากขึ้น

**Yield to Maturity** อัตราผลตอบแทนจากการลงทุนในตราสารหนี้โดยถือจนครบกำหนดอายุ ซึ่งคำนวณจากดอกเบี้ยที่จะได้รับในอนาคตตลอดอายุตราสารและเงินต้นที่จะได้รับคืน นำมาคิดลดเป็นมูลค่าปัจจุบัน โดยใช้ตัวอัตราผลตอบแทนของกองทุนรวมตราสารหนี้ คำนวณจากค่าเฉลี่ยถ่วงน้ำหนักของ Yield to Maturity ของตราสารหนี้แต่ละตัวที่กองทุนมีการลงทุน และเนื่องจาก Yield to Maturity มีหน่วยมาตรฐานเป็นเปอร์เซ็นต์ต่อปี จึงสามารถนำไปใช้เปรียบเทียบอัตราผลตอบแทนระหว่างกองทุนรวมตราสารหนี้ที่มีนโยบายถือครองตราสารหนี้จนครบกำหนดอายุและมีลักษณะการลงทุนที่ใกล้เคียงกันได้

**อายุเฉลี่ยของตราสารหนี้และ Yield to Maturity** จะคำนวณเฉพาะจากการลงทุนตรงเท่านั้น

**การจัดสรรการลงทุน** จะแสดงเฉพาะการลงทุนตรงเท่านั้น ยกเว้นกองทุนปิดเคอร์จะแสดงข้อมูลของกองทุนหลัก

๑. สงวนลิขสิทธิ์ 2026 บริษัท มอร์นิ่งสตาร์ รีเสิร์ช (ประเทศไทย) จำกัด ข้อมูลนี้ (1) เป็นกรรมสิทธิ์ของบริษัท มอร์นิ่งสตาร์ รีเสิร์ช (ประเทศไทย) จำกัด และ/หรือ ผู้ให้บริการข้อมูล (2) ขอสงวนสิทธิ์ในการลอกเลียน หรือเผยแพร่ (3) ขอสงวนสิทธิ์ที่จะไม่รับผิดชอบต่อความถูกต้อง ครบถ้วน และความเสียหายต่างๆ ที่เกิดขึ้นทุกกรณีจากการนำข้อมูลไปใช้อ้างอิง ผลการดำเนินงานในอดีตมิได้เป็นสิ่งยืนยันผลการดำเนินงานในอนาคต

หนังสือชี้ชวนส่วนสรุปข้อมูลสำคัญ



บริษัทหลักทรัพย์จัดการกองทุน กลีกรไทย จำกัด  
ที่อยู่ : 400/22 อาคารธนาคารกลีกรไทย ชั้น 6 และ 12 ถนนพหลโยธิน  
แขวงสามเสนใน เขตพญาไท กรุงเทพฯ 10400  
โทรศัพท์ : 0 - 2673 - 3888  
website : [www.kasikornasset.com](http://www.kasikornasset.com)  
email : [ka.customer@kasikornasset.com](mailto:ka.customer@kasikornasset.com)